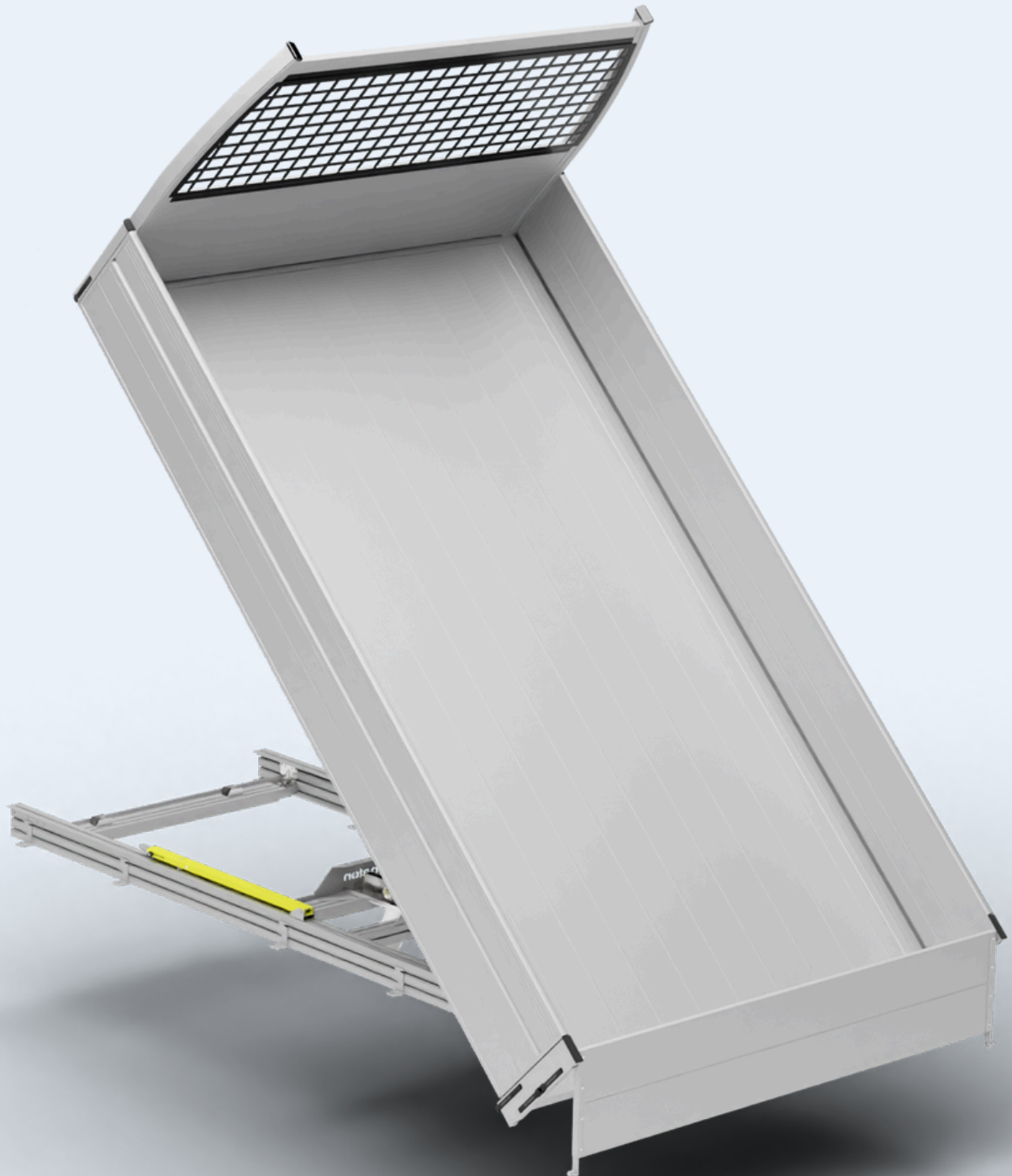


armaton

Determined to improve



Leichtgewicht-Kipper

Aluminiumboden, gebaut für die Ewigkeit

Stärke trifft auf Nachhaltigkeit—leichtes Aluminium für einen Boden, der Bestand hat.

Recyclen, Erneuern, Neu erfinden

Entwickelt für eine Kreislaufwirtschaft—jede Komponente ist für das Recycling markiert.

Benutzerfreundliches Design, mühelose Bedienung

Intuitiv und zugänglich—macht jede Aufgabe einfacher durch nutzerzentriertes Design.

Maximale Nutzlast, ultimative Effizienz

Konstruiert für mehr Ladung—optimiert jede Fahrt mit überlegener Nutzlastkapazität.

Niedrigste Wartungskosten, maximale Betriebszeit

Entwickelt für Langlebigkeit—minimiert Kosten, maximiert Leistung.



Das ist die perfekte Passform

Ein leichtes, funktionales und robustes Produkt, das einfach und schnell zu bauen und zu warten ist, sicher und zuverlässig in der Anwendung und langfristig in der Lage ist, seinen eigenen Wert und den Wert des Lkw zu erhalten.

Qualitätszertifiziert:

Das Armaton Modular-Plattform-Kit ist gemäß EN 12642 und EN 12640 getestet und zugelassen, um höchste Qualität und eine lange Produktlebensdauer zu gewährleisten.

Qualität

Eloxiertes Aluminium ist leicht und robust und bietet die maximal mögliche Nutzlast sowie ein minimales Korrosionsrisiko.

Design:

Ein sauberes und schlankes Design maximiert die Ladefläche. Neue Bordwandprofile verfügen über integrierte Scharniere, und ergonomische Griffe bieten maximalen Halt.



Stufenloses

Ladungssicherungssystem:

Zwei Stufenverriegelungen und ein 360-Grad-stufenloses Ladungssicherungssystem machen das Sichern von Gütern schnell und einfach.

Einfach zu bauen, zu

installieren und zu warten

Keine speziellen Werkzeuge, Werkstätten oder Vorrichtungen erforderlich. Aluminiumprofile sind wartungsfrei.

Funktionalität

Gebrauchsfertige Profile gleiten leicht in das Rahmenprofil. Verschraubte Verbindungen sorgen für eine selbstzentrierende Konstruktion. Das Ergebnis ist ein leichtes und stabiles Bett ohne Schweißen oder spezielle Befestigungen.

Armaton Zubehör

MP One Step

Armaton MP OneStep ist ein praktischer Tritt, der nahtlos in die Bordwand der Armaton Modular Plattform integriert wird. Sein einzigartiges Design sorgt dafür, dass er die Ladefläche nicht beeinträchtigt und gleichzeitig eine benutzerfreundliche Funktion bietet, die die Arbeitsbedingungen verbessert.

Wichtige Vorteile umfassen:

- Keine Behinderung im Ladebereich.
- Einfache Integration und Bedienung.
- Verbesserte Arbeitsbedingungen.
- Zugelassen für eine Last von bis zu 350 kg.



Zubehör für die Armaton Modular Plattform



Das Armaton MP Planen-Kit ist für die Armaton Modular Plattform konzipiert und ermöglicht eine einfache Montage und Demontage. Der Ständer wird in die vorhandenen Säulen der Bordwand montiert, und die Plane wird direkt an der Bordwand befestigt, ohne äußere Gurte oder Knöpfe.

Einschließlich der wichtigsten Merkmale:

- Separate Vorhänge an den Seiten und am Dach für einfache Wartung..
- Lichtdurchlässiges Dach für bessere Beleuchtung im Ladebereich.
- Transparente Scheibe an der Kabinenfensterseite für einen Überblick über den Ladebereich.

Die Plane kann mit abnehmbaren Seitenstangen ausgestattet werden, die das Be- und Entladen von der Seite vereinfachen.

Armaton MP Tarpaulin Kit



Der hintere Vorhang kann aufgerollt werden. Eine Aufrollfunktion für die Seiten kann hinzugefügt werden.



Mit Seitenpfosten kann die Plane mit abnehmbaren Seitenstangen ausgestattet werden, um das Be- und Entladen von der Seite zu erleichtern.

Einfach zu schließen mit verdeckten Gurten und magnetischer Verriegelung.

Armaton MP LongGoods

Zubehör für die Armaton Modular Plattform



Armaton MP LongGoods sorgt für einen sicheren Transport von Langgutfahrzeugen. Es lässt sich einfach an die Bordwand und die Vorderwand montieren und bietet eine vollständige Lösung.

Wichtige Merkmale umfassen:

- **Sicherer Transport:** Minimiert das Schadensrisiko durch verschiedene Optionen zur Ladungssicherung.
- **Einfache Montage:** Schneller Aufbau ohne Spezialwerkzeuge.
- **Verstellbar und leicht:** Höhenverstellbarer Querträger aus eloxiertem Aluminium.
- **Schützendes Design:** Gummistreifen für erhöhte Reibung und Schadensvermeidung.

armaton

Determined to improve



For further information:

info@forankra.se · www.armaton.com

+46 322 66 78 00 · www.forankra.com