

## Bandes rétro-réfléchissantes prismatiques




*Bande rétro-réfléchissante personnalisée conçue pour une application sur les surfaces de poids lourds et remorques.*

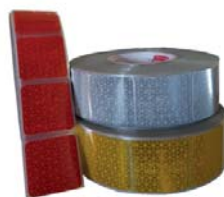


- ▶ Conforme à la norme ECE 104 -classe C
- ▶ Visibilité longue distance de nuit remarquable
- ▶ Facile à couper, manipuler et appliquer, pas besoin de sceller les bords
- ▶ Résistant au lavage haute pression
- ▶ Durabilité de 10 ans sur surface rigide et 3 ans sur surface souple
- ▶ Composition monocouche prismatique
- ▶ Dimension du rouleau standard : 50mm x 50m



Pour Support Rigide

-  121-101-40
-  121-102-40
-  121-103-40






Pour Bâché

-  121-107-40
-  121-108-40
-  121-109-40



Pour Citerne

-  121-104-40
-  121-105-40
-  121-106-40