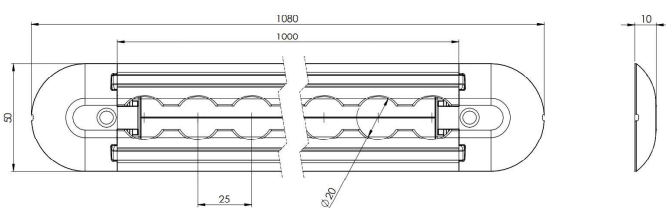


## Rail aéro avec LED intégrées



- ▶ Rail semi circulaire avec 2 bandes leds intégrées
- ▶ Longueur 1m
- ▶ Aluminium non traité
- ▶ Consommation : 13,8 W
- ▶ Indice d'étanchéité : IP67
- ▶ Voltage : 12V
- ▶ 870 lumen par bande
- ▶ Câble à 2 conducteurs 2 x 0,5mm<sup>2</sup>
- ▶ Système passif, non soumis à l'homologation ECE R10

Référence	Désignation	Longueur	Poids
146-457-1000/LD	Rail aéro avec LED intégrées	1m	0,60 kg
146-001-3000	Couverture plastique souple	3m	0,52 kg



*Alimentation électrique intégrée dans le bouchon de rail  
Compatible avec le cache rail souple  
Système 2 en 1 permettant un éclairage complet dans le véhicule et l'arrimage*

