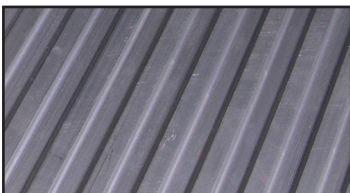
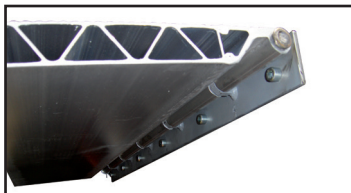




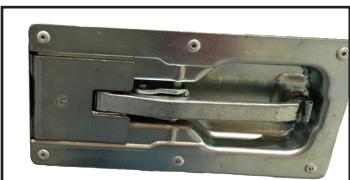
Passage intégral



Profil nervuré

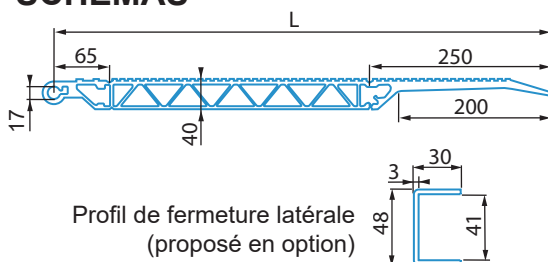


Charnière acier à souder ou à boulonner

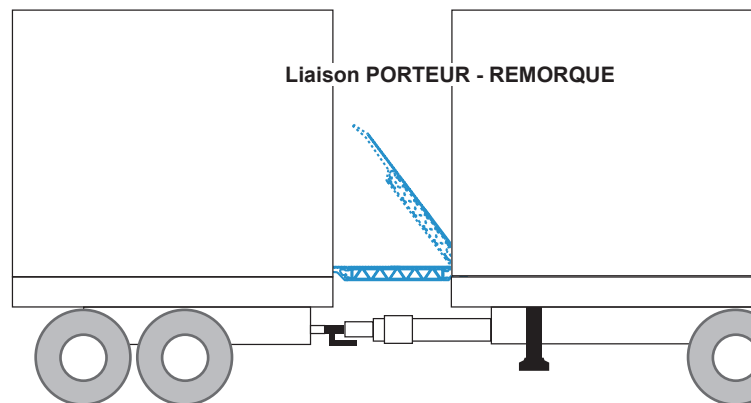


Option loquet de verrouillage : nous consulter

## SCHÉMAS

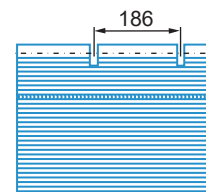
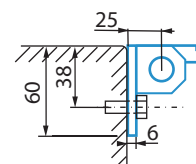


## Liaison PORTEUR - REMORQUE



## ACCROCHAGE

Charnière acier à souder ou à boulonner



Détail charnière

Type	Code (voir accrochage)	Longueur L (mm)	Largeur (mm)	Capacité / essieu * (kg/unit.)	Poids (kg/ml)
RPB40-3	charnière acier				
	A.392.30.000	565	à partir de 2 000 mm	4 500	21
	A.392.30.001	690	à partir de 2 000 mm	4 000	23
	A.392.30.002	815	à partir de 2 000 mm	3 500	27
	A.392.30.003	940	à partir de 2 000 mm	3 000	31
	A.392.30.004	1 065	à partir de 2 000 mm	2 800	33
	A.392.30.005	1 190	à partir de 2 000 mm	2 600	37
	A.392.30.006	1 315	à partir de 2 000 mm	2 500	41
	A.392.30.007	1 565	à partir de 2 000 mm	2 400	47
	A.392.30.008	1 690	à partir de 2 000 mm	2 100	51
	A.392.30.009	1 815	à partir de 2 000 mm	1 800	53
A.392.30.010	2 065	à partir de 2 000 mm	1 400	60	
	A.390.00.019	Profil de fermeture latérale, le jeu			1
<b>Option charnière galvanisée</b>					
<b>Option loquet de verrouillage (uniquement réalisable avec l'option profil de fermeture latérale)</b>					1