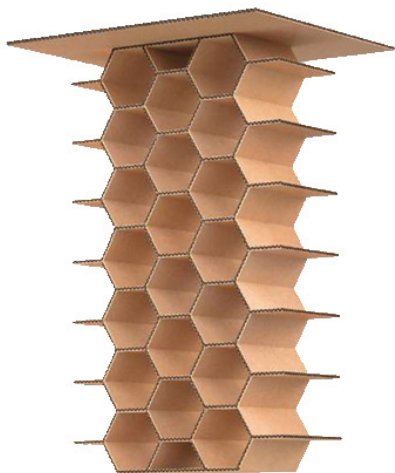


NIUPACK : CALAGE CARTON

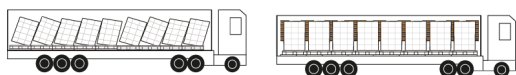


Pour éviter le déplacement et la chute de marchandises pendant le transport, le NIUPACK vient combler les creux et assure une livraison de qualité.

En carton ondulé, le NIUPACK se présente sous une structure en nid d'abeille pliable, type accordéon.

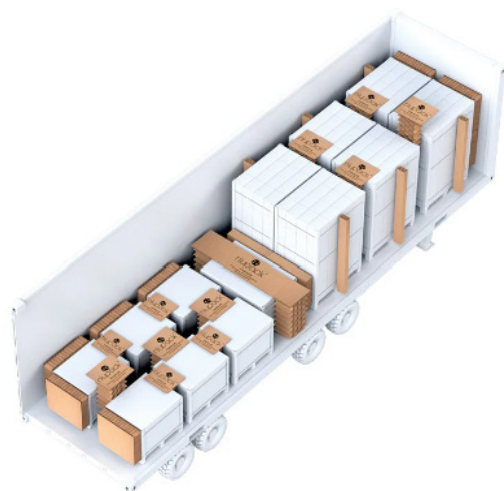
Chaque pièce est placée facilement entre les palettes, agissant comme des séparateurs et bloquant ainsi les palettes entre elles et **éliminant «l'effet domino»**.

L'innovation réside dans sa capacité de résistance à la compression de 4000 daN ainsi que dans sa simplicité de mise en place et son efficacité sur toute sa surface d'appui.



Caractéristiques :

Modèle S : 60 x 38 cm ; épaisseur de 60, 75, 85, 100, 120 et 150 mm
Modèle L : 120 x 60 cm ; épaisseur de 100 et 150 mm



LES+

- ▶ **Ergonomique** : facile et très rapide à installer
- ▶ **Robustesse** : résistance à la compression 4000 daN
- ▶ **Recyclable** : carton recyclable à 100%
- ▶ **Réutilisable** : carton résistant à plusieurs utilisations
- ▶ **Adaptable** : existe en plusieurs dimensions et s'adapte en **transport routier et maritime**

Référence	Épaisseur	Dimensions	Poids
CCALV600X380-60	60 mm	600 x 380 mm	0.6 kg
CCALV1200X500-100	100 mm	1200 x 600 mm	0.9 kg