

# Filet de retenue de charges - NETLOAD-SYSTEM



## Solution d'arrimage pour colis en semi et de séparation de charges.

Le filet est fixé aux rails d'arrimage universels situés sur les parois de la semi-remorque. Sa mise en tension est simplifiée grâce aux cames à griffe intégrées à chaque sangle, permettant un ajustement rapide et précis. Ce système garantit une installation facile et rapide lors des opérations de chargement et de déchargement, assurant ainsi la sécurité des colis tout en optimisant l'efficacité des manœuvres.

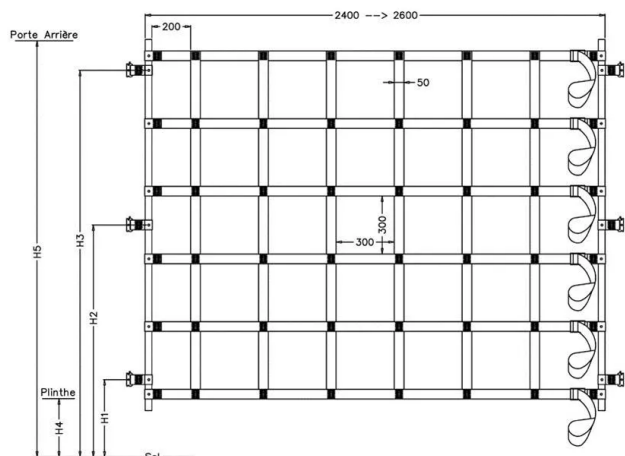
### Composition

- Sangles 50 mm 4,8 Tonnes
- 6 cames à griffe de serrage
- 6 ancrages à poussoir
- 2 tubes 1985 mm

### Dimensions

- Modèle standard : hauteur: 1920 mm x largeur ajustable de 2400 à 2600 mm
- Maille : 300 x 300 mm
- Modèles à hauteurs variables et/ou autres dimensions : nous consulter
- Autres modèles sur mesure sur demande

Référence	Largeur (mm)	Hauteur (mm)
FILSEM24193H-BCAP	ajustable de 2400 à 2600	1920



## Les filets d'arrimage s'utilisent avec les rails universels disponibles dans la gamme Arrimage L-EX.

Demandez conseil à notre équipe de spécialistes !

- Rail d'arrimage universel, lg 3,05 mtr : réf. RA46028-CH
- Embout plastique de finition : réf. RA46006-11
- Barrette de liaison entre rails universels : réf. RA48786-10

Les résistances indiquées sont celles des produits. La résistance du système est inhérente à la construction des véhicules.