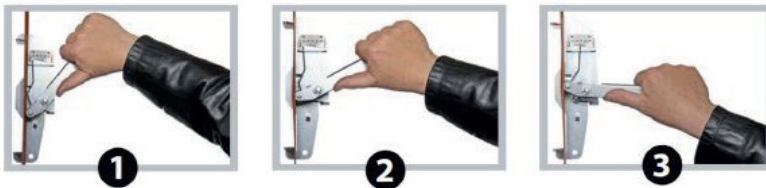




Tensiomètre pour sangle d'une largeur maximale de 50 mm.

Mesure la tension jusqu'à 500 daN.

**REF 99TCMESURE1**



Simple d'utilisation :

1. Attacher le tensiomètre à la sangle
2. Pousser la poignée vers le bas
3. Lire la force de tension indiquée



Fourni avec des outils pour calibrer le tensiomètre.