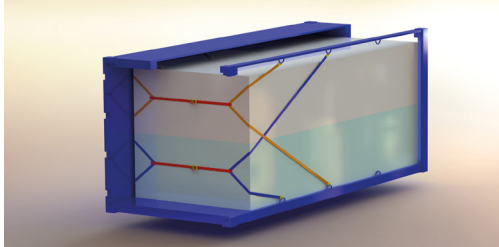


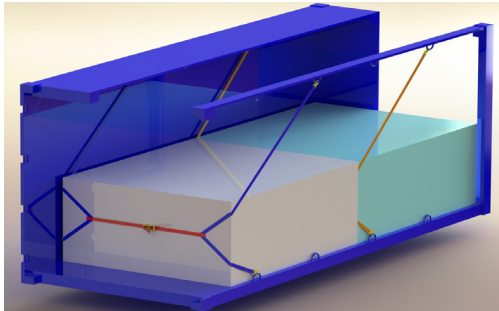


# BLOCK-LOAD 8000

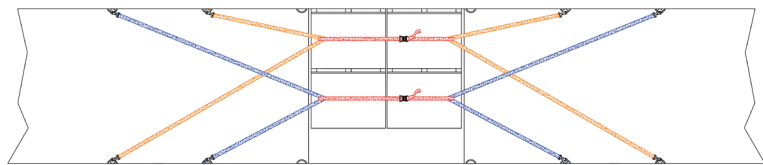
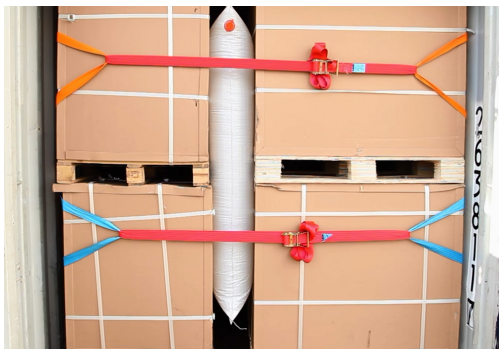


**Le système BLOCK-LOAD est un filet de blocage en fin de chargement pour conteneur dry, standard et High-Cube.**

Conçu pour sécuriser la charge transportée et la retenir pendant les mouvements longitudinaux. Il est utilisé pour tous types de conditionnements : palettes, big bags, fûts, IBC...  
Conforme aux normes EN 12195, IMO et ADR.



- Compatible 20", 40" et 40" High-Cube
- Configuration pensée pour chargement sur 1 ou 2 niveaux
- Hauteur adaptable sans modification du système
- +/- 70 cm de variable de positionnement de fin de chargement
- Vivement recommandé lors d'un chargement incomplet
- Adapté pour une configuration chargement « en escalier »



► **Ergonomique** : mise en place facile et rapide, <5min, par 1 personne et sans outillage

► **Résistance** : capacité 8000 daN, répartition de la tension sur 8 points d'arrimage



**En option :**

**MAGNET-STICK :**

facilite l'accès aux anneaux du conteneur



**MAGNET-HOLE :**

lot de 4 aimants pour le maintien des sangles horizontales sur les parois du conteneur le temps du chargement



Référence	Composition	Poids
<b>BL8000</b>	- 2 sangles bleues à mousqueton positionnement vertical - 2 sangles orange à mousqueton positionnement vertical - 2 sangles rouges positionnement horizontal, pour la mise en tension et fermeture - Déclaration de conformité anglais/français	5,3 kg
<b>OPTIONS</b>		
<b>ECO49106-14</b>	Baguette aimantée MAGNET-STICK	0,35 kg
<b>BL4A35</b>	Set de 4 aimants avec poignée de préhension	0,5 kg