

## ARRIMAGES & ACCESSOIRES POUR VÉHICULES



VÉHICULES BÂCHÉS - FOURGONS - VÉHICULES UTILITAIRES - GAMME LOISIRS

## HISTORIQUE

### Depuis 1985

L-EX propose des produits et des solutions personnalisés dans l'arrimage de charges, le levage, les équipements de quai et l'optimisation du transport des cargaisons à travers l'ensemble de la chaîne logistique.

L-EX accompagne ses clients transporteurs, logisticiens, industriels, exportateurs, transitaires, artisans... avec sa large gamme de produits développée pour sécuriser le transport et le transbordement de marchandises.

### En 2007

L-EX devient membre du groupe suédois Axload (1500 employés, 350 millions d'Euros de CA) leader européen dans son domaine qui conçoit, fabrique et distribue dans plus de 30 pays :

- >> Du matériel d'arrimage
- >> Des systèmes d'optimisation de volumes
- >> Des solutions de chargement et déchargement automatiques
- >> Du matériel de levage destiné à la manutention de charges lourdes
- >> Des accessoires de carrosserie pour véhicules industriels et urbains

### En 2012

La société France Arrimage est devenue L-EX pour poursuivre sa croissance au niveau international et être en cohérence avec ses ambitions d'extension de sa gamme de produits.

### En 2014

La société AKODIS, située à la Rochelle a rejoint L-EX sous l'appellation L-EX OUEST et devient ainsi plus proche de ses clients situés dans l'ouest de la France.

## PERSONNALISATION

Afin de répondre aux particularités de chacun de ses clients, L-EX peut fournir des solutions personnalisées : réalisation sur mesure avec un atelier de couture intégré et un service de marquage et gravure. Le marquage des sangles se fait par jet d'encre avec un nombre maximal de 20 caractères.

## QUALITÉ

Tous les produits de la gamme L-EX, répondent aux réglementations en vigueur et aux normes de sécurité. Toujours en recherche de la meilleure qualité, la société L-EX propose des produits certifiés SS-EN ISO 9001-2008.

## FORMATION

Pour accompagner ses clients, L-EX propose une prestation de conseils et formations spécifiques à l'arrimage des charges en offrant plusieurs formules :

- >> Audit
- >> Sensibilisation à l'arrimage
- >> Formation des opérateurs/chargeurs
- >> Formation niveau expert
- >> Réalisation de calculs et procédures d'arrimage

Ces formations ont lieu sur le site du client afin d'être personnalisées au plus près des contraintes de chaque client, avec un programme réparti sur 1 ou 2 jours entre la partie théorique et pratique.

## SITUATION GÉOGRAPHIQUE

Nos bureaux et lieux de montage et stockage sont situés à MIONS (69), à proximité de l'autoroute A 43 (Lyon – Grenoble) et de la rocade Est A46 de Lyon (sortie n°12). Pour vous accueillir, un parking adapté et des quais de chargement permettent à nos clients de venir enlever la marchandise dans nos locaux.

# Sommaire

Présentation générale	p2
Normes	p4
Camions bâchés et plateaux	p5
Sangles d'arrimage	p6
Enrouleurs et accessoires	p7
Cornières et coins de protection	p8
MULTI-STICK perche multifonction	p9
CARGO-GRIP : tapis et patins antiglisse	p10
SECU-FIX : système de sangles suspendues / Câble tir et bas rideaux	p11
Arrimage sur ridelles	p12
Système double plancher CTD-3	p13
Système et chaînes d'arrimage pour charges lourdes	p14
Fourgons	p15
Sangles d'arrimage	p16
Rails d'arrimage	p17
Barres et poutres d'arrimage	p18
Barres d'arrimage à patins	p19
XTRADECK et poutre double plancher pour système « SCHMITZ »	p20
NETLOAD-SYSTEM : filet de séparation - retenue pour fourgon	p21
Bâche de séparation - retenue pour VUL	p21
Système porte-vêtements	p21
Housses et parois isolantes	p22
VUL	p23
Rails d'arrimage et ancrages AERO	p24
Sangles d'arrimage VUL	p25
Barres et filet d'arrimage pour VUL	p26
Arrimages spécifiques	p27
Sangles porte-voitures	p28
CAR-STOP : cale roues voiture	p28
Sangles d'arrimage léger	p29
Autres arrimages : sangles motos, bagagères etc...	p30
Sangles déménageur	p30
Accessoires	p31
Scellés	p32
Systèmes antivol	p33
Accessoires poids lourds	p33
Chaînes neige poids lourds	p34
Autres produits	p35



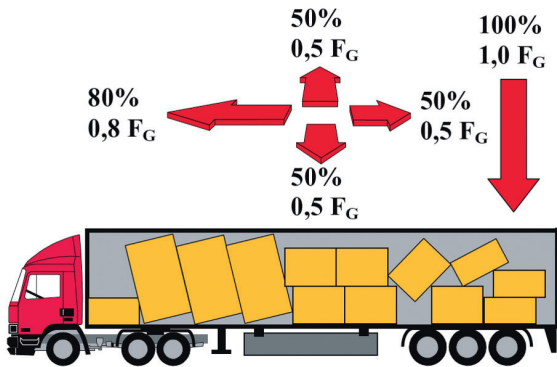
# NORMES, BONNES PRATIQUES ET RÈGLES DE BASE DE L'ARRIMAGE

L'arrimage des marchandises à bord des véhicules est sous la responsabilité du transporteur, du donneur d'ordre, du chargeur et du destinataire qui doivent connaître les principes d'arrimage des charges. Le code de la route prévoit la co-responsabilité pour tout chargement  $\geq 3T5$ .

L'arrimage des charges doit être effectué pour des « conditions de conduite normales » qui comprennent :

- Les freinages à fond
- Les à-coups au démarrage
- Les manœuvres brusques
- Les mauvaises routes

## FORCES AGISSANT SUR LE VÉHICULE



De nombreux codes et décrets sont applicables mais la principale norme d'arrimage de référence est la norme européenne 12195-1 qui fait référence aux sangles en fibres synthétiques selon EN12195-2.

Toutes nos sangles sont labélisées conforme à la EN 12195-2 :

ACK forankra  
PES 100% - Allong 4%  
EN 12195-2  
LC 2500 daN  
Type : TC50CD1-035-7500  
Fab: 220113 - 0 - 20237465

**L-EX**  
Equipments Transports Logistics  
Tél: 04.72.45.91.49  
Fax: 04.72.45.90.56  
www.l-ex.fr

**LC 2500 daN**  
L : 9,00 m  
Type : TC50CD1-035-7500  
Fab : 220113 - 0 - 202237465  
PES 100% - Allong 4%  
Shf 50 daN/Stf 580 daN  
EN 12195-2

**NE PAS UTILISER  
POUR LE LEVAGE !**



Informations liées au fabricant



Informations liées au vendeur



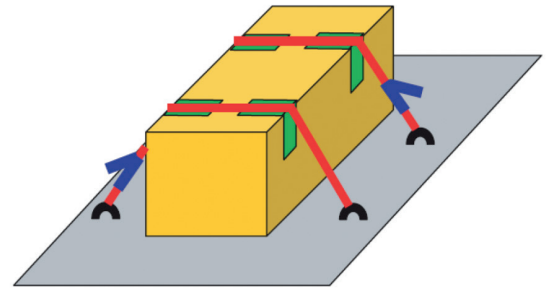
LC : capacité d'arrimage maxi  
LG : longueur  
Type : numéro d'identification  
4% : allongement maxi  
Shf : force manuelle  
Stf : force de pré-tension  
EN 12195-2 : conformité à la norme



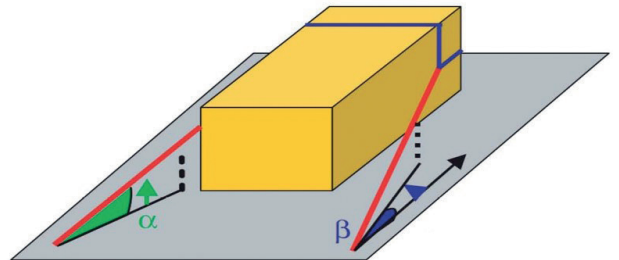
Préconisation

## MÉTHODES D'ARRIMAGE

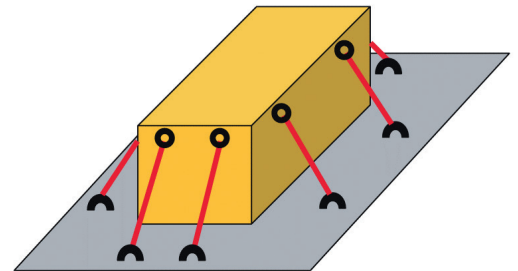
Arrimage couvrant / par le dessus :



Arrimage en boucle de tête :



Arrimage direct :



## AIDE AU CALCUL D'ARRIMAGE

**L-EX**  
Equipments Transports Logistics

**CALCUL SIMPLIFIÉ POUR L'ARRIMAGE PAR LE DESSUS**  
(Selon EN 12195-1)

**MODE D'EMPLOI :**

1. Mesurer l'angle d'arrimage  $\alpha$  (selon le respecteur d'angle  $\alpha$ ).
2. Déterminer la masse de votre charge et sélectionner sur la règle de calcul la hauteur du chargement correspondante (selon l'axe).
3. Déterminer le coefficient de frottement  $\mu$  correspondant à votre cas d'utilisation (cf. tableau "Coefficients de frottement" du vendeur).
4. Déterminer l'effort de tension normalisé (STN) du matériel d'arrimage que vous voulez utiliser.

**Lecture du résultat :** Le nombre de sangle nécessaire à l'arrimage par le dessus de votre charge sera indiqué dans la colonne correspondante.

**à retenir :** Respecter les recommandations de l'étiquette de l'arrimage et STN du matériel d'arrimage.

**Annexe de la règle :**

- 1. Règle d'arrimage simplifiée
- 2. Poids de chargement  $\mu$  (kg)
- 3. Effort de tension normalisé (STN)
- 4. STN du matériel d'arrimage = 200 daN
- 5. STN du matériel d'arrimage = 250 daN
- 6. STN du matériel d'arrimage = 300 daN
- 7. STN du matériel d'arrimage = 350 daN
- 8. STN du matériel d'arrimage = 400 daN
- 9. STN du matériel d'arrimage = 450 daN
- 10. STN du matériel d'arrimage = 500 daN
- 11. STN du matériel d'arrimage = 550 daN
- 12. STN du matériel d'arrimage = 600 daN
- 13. STN du matériel d'arrimage = 650 daN
- 14. STN du matériel d'arrimage = 700 daN
- 15. STN du matériel d'arrimage = 750 daN
- 16. STN du matériel d'arrimage = 800 daN
- 17. STN du matériel d'arrimage = 850 daN
- 18. STN du matériel d'arrimage = 900 daN
- 19. STN du matériel d'arrimage = 950 daN
- 20. STN du matériel d'arrimage = 1000 daN

**Nombre de sangle nécessaire**

# Camions bâchés et plateaux

Sangles d'arrimage .....	6
Enrouleurs et accessoires .....	7
Cornières et coins de protection .....	8
MULTI-STICK : perche multifonction .....	9
CARGO-GRIP : tapis et patins antiglisse .....	10
SECU-FIX : système de sangles suspendues / câble tir et bas de rideaux .....	11
Arrimage ridelles et rehausse .....	12
Système double plancher CTD-3 .....	13
Système et chaînes d'arrimage pour charges lourdes .....	14



## SANGLES D'ARRIMAGE


### SANGLE STANDARD



	Bord de rive LC 2000 daN	Double LC 2000 daN	Aimanté LC 2000 daN
			
<b>CARACTÉRISTIQUES</b>	Tendeur à cliquet 50 mm 5T. Sangle bleue 50 mm 6T.		
<b>LONGUEUR</b>	Standard : 9 m (partie fixe : 0,35 m - Autre dimension sur demande).		
<b>RÉFÉRENCE</b>	<b>TC50CB1B900S-CH</b>	<b>TC50CD1B900-CH</b>	<b>TC50CDAB900</b>
	Partie fixe : TC50CB1B030-PF	Partie fixe : TC50CD1B030-PF	/
	Grand brin : CB1B900-CH	Grand brin : CD1B900-CH	Grand brin : CDAB900

### SANGLE ERGONOMIQUE



	Bord de rive LC 2500 daN	Double LC 2500 daN	Aimanté LC 2500 daN
			
<b>CARACTÉRISTIQUES</b>	Tendeur à cliquet inversé 50 mm 5T - sangle orange 50 mm 7,5T.		
<b>LONGUEUR</b>	Standard : 9 m (partie fixe : 0,35 m - autre dimension sur demande).		
<b>RÉFÉRENCE</b>	<b>TC50CB1O900-7T5-PLE</b>	<b>TC50CD1O900-7T5-PLE</b>	<b>TC50CDAO900-7T5-PLE</b>
	Partie fixe : TC50CB1O035-PF-7T5-PLE	Partie fixe : TC50CD1O035-PLE-PF	/
	Grand brin : CB1O900-7T5	Grand brin : CD1O900-7T5	Grand brin : CDAO900-7T5

### SANGLE ERGONOMIQUE COMFORT LINE



	Bord de rive LC 2500 daN	Double LC 2500 daN	Aimanté LC 2500 daN
			
<b>CARACTÉRISTIQUES</b>	Tendeur à cliquet inversé avec poignée Comfort Line 50 mm 5T - sangle orange 50 mm 7,5T.		
<b>LONGUEUR</b>	Standard : 9 m (partie fixe : 0,35 m - autre dimension sur demande).		
<b>RÉFÉRENCE</b>	<b>TC50CB1O900-7T5-PLE-CL</b>	<b>TC50CD1O900-7T5-PLE-CL</b>	<b>TC50CDAO900-7T5-PLE-CL</b>
	Partie fixe : TC50CB1O035-PF-7T5-PLECL	Partie fixe : TC50CD1O035-PLECL-PF	/
	Grand brin : CB1O900-7T5	Grand brin : CD1O900-7T5	Grand brin : CDAO900-7T5

### SANGLE DÉPERLANTE



	Bord de rive LC 2500 daN	Double LC 2500 daN
		
<b>CARACTÉRISTIQUES</b>	Tendeur à cliquet inversé avec poignée Comfort Line 50 mm 5T - sangle imperméable jaune 50 mm 7,5T.	
<b>LONGUEUR</b>	Standard : 9 m (partie fixe : 0,35 m - autre dimension sur demande).	
<b>RÉFÉRENCE</b>	<b>TC50CB1J900D-PLE-CL</b>	<b>TC50CD1J900D-PLE-CL</b>
	Partie fixe : TC50CB1J035D-PF-PLE-CL	Partie fixe : TC50CD1J035D-PF-PLE-CL
	Grand brin : CB1J900D	Grand brin : CD1J900D

## ENROULEURS ET ACCESSOIRES

Simple d'utilisation, les enrouleurs de sangles permettent de gagner un temps précieux pour ranger des sangles de 25 à 50 mm de largeur et jusqu'à 12 m de longueur.

### ENROULEUR À VISSER

**MATIÈRE :** Acier zingué blanc  
**CAPACITÉ :** 12 m de sangle

Fourni avec 2 vis écrous et rondelles INOX. A visser sous le bord de rive du véhicule.



**RÉFÉRENCE :** ENROUL-10

### ENROULEUR MAGNÉTIQUE

**MATIÈRE :** Acier zingué blanc  
**CAPACITÉ :** 12 m de sangle

Fourni avec 2 aimants. A aimanter sur une partie du véhicule.



**RÉFÉRENCE :** ENROUL-10M

### ENROULEUR MANUEL

**MATIÈRE :** Plastique  
**CAPACITÉ :** 10 m de sangle



**RÉFÉRENCE :** ENROUL-11



### FOURREAU DE PROTECTION

Pour protéger la sangle et/ou la marchandise. Existe en 25, 50 et 75 mm. Longueur : sur mesure.



**RÉFÉRENCE :** SF5501B

### INDICATEUR DE TENSION : TENMET 500

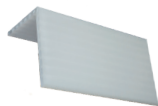
Permet de mesurer la tension dans la sangle. Pour sangle de 50 mm, tension jusqu'à 500 daN.



**RÉFÉRENCE :** TCMESURE

## CORNIÈRES DE PROTECTION

Les cornières de protection permettent de répartir la tension de la sangle sur l'ensemble de la marchandise et la protéger du passage de sangle.



	HEAVY-CORNER	FLEXY-CORNER	ECO-CORNER	ONEWAY-CORNER
<b>CARACTÉRISTIQUES</b>	Polyéthylène haute densité. Profilé alvéolé.	Extrusion polyéthylène.	PVC	PE recyclé + carton.
<b>AILES</b>	Asymétriques 170 x 130 mm	Asymétriques 180 x 130 mm	Symétriques 130 x 130 mm	Symétriques ou asymétriques, de 35 à 120 mm
<b>ÉPAISSEUR</b>	12 mm	4 mm	4 mm	De 2,6 à 7 mm selon la longueur
<b>LONGUEUR</b>	1,20 m et 2,40 m	1,20 m et 2,40 m	1,20 m et 2,40 m	Jusqu'à 6500 mm selon l'épaisseur. Conditionnement : palette +/- 1200 pcs
<b>RÉFÉRENCE</b>	<b>ECO1713-12 (1,20 m)</b> <b>ECO1713-24 (2,40 m)</b>	<b>ECO1813-12 (1,20 m)</b> <b>ECO1813-24 (2,40 m)</b>	<b>ECO1313-12 (1,20 m)</b> <b>ECO1313-24 (2,40 m)</b>	<b>ECO100X100X400-5</b>
<b>LES +</b>	Pour un chargement homogène. Résiste aux forts écarts thermiques. Angle décroché, protection des marchandises.	Pour un chargement hétéroclite. Angle décroché, protection des marchandises.	Modèle léger et économique.	Economique et <b>sur mesure</b> . Existe avec adhésif de prépositionnement.

## COINS DE PROTECTION



	HEAVY-PROTECT	ECO-PROTECT	COIL PROTECT	STRAP-PROTECT
<b>CARACTÉRISTIQUES</b>	Polypropylène. Spécialement conçu pour les bobines de papier. Compatible avec sangles de largeur : 50 mm.	Polyéthylène Compatible avec sangles de largeurs 50 et 75 mm.	Plastique recyclé. Compatible avec sangles de largeur : 50 mm.	Composition : granulés de caoutchouc recyclés agglomérés par un liant polyuréthane. Insert de 600 x 10 mm.
<b>DIMENSIONS</b>	130 x 180 mm	110 x 110 mm	180 x 130 mm	250 x 100 mm
<b>LARGEUR</b>	150 mm	134 mm	130 mm	8 mm d'épaisseur
<b>RÉFÉRENCE</b>	<b>ECO05182</b>	<b>ECO051100-CH</b>	<b>ECO05182-12</b>	<b>TAG250X100X8-7210</b>
<b>LES +</b>	Incassable, indéformable, empilable.	Robuste et économique.	Spécial pour bobines de papier.	Répartition de la tension et augmentation du coefficient de friction; Flexibilité : passage de sangle intégré, peut s'adapter à la forme de la pièce.



## MULTI-STICK : PERCHE MULTIFONCTION

La perche MULTI-STICK est une perche multifonction 3 en 1 qui permet de sécuriser les opérations d'arrimage tout en restant au sol. Grâce à ses trois têtes interchangeable, elle donne la possibilité de poser et déposer les ridelles, les coins de protection, les cornières de 1,20 m à 2,40 m mais aussi de lancer une sangle par-dessus le chargement sans effort, en limitant ainsi les risques musculosquelettiques.



	MANCHE MULTI-STICK*	FONCTION SECU-STICK*	FONCTION STRAP-GO*	FONCTION CORNER-STICK*
<b>CARACTÉRISTIQUES</b>	Manche télescopique.	Permet de manipuler les ridelles, coins, cornières (jusqu'à 1,20 m).	Tout en assurant la sécurité du chauffeur, la sangle est lancée pour couvrir le chargement tout en restant au sol.	Permet de poser et déposer les cornières de protection de 1,20 m à 2,40 m.
<b>DIMENSIONS (en mm)</b>	Ajustable de 1000 à 2500	182 x 97	220 x 86	900 x 120
<b>POIDS (en kg)</b>	0,65	0,54	0,44	0,90
<b>MATIÈRE</b>	Aluminium	Aluminium - Acier	Aluminium - Acier	Acier
<b>RÉFÉRENCE</b>	<b>ECO49119-10</b>	<b>ECO49120-10</b>	<b>ECO49121-10</b>	<b>ECO49122-10</b>
<b>LES +</b>	Sécurité : le chauffeur reste au sol pour effectuer les opérations d'arrimage. Ergonomique : légère, facile à manipuler, limite les risques musculosquelettiques. Tout en 1 : 3 têtes interchangeable à utiliser avec un seul manche en toute sécurité.			

\*Pièce vendue séparément.



## CARGO-GRIP : TAPIS ET PATINS ANTIGLISSÉ

Les tapis antiglisse CARGO-GRIP permettent d'augmenter le coefficient de friction et de limiter les risques d'accidents liés au glissement des marchandises pendant le transport. Leur utilisation permet d'être conforme à la norme EN 12195-1 et VDI 2700 et de réduire de façon significative le nombre de sangles.

Lors d'un contrôle, évitez l'immobilisation de votre véhicule et l'amende (en cas de non-conformité).



### ROULEAUX ANTIGLISSÉ

<b>DIMENSIONS</b> (disponible en stock)	5000 x 250 x 4 mm	5000 x 250 x 8 mm	13600 x 150 x 3 mm
<b>RÉFÉRENCE</b>	TAG5000X250X4-7210	TAG5000X250X8-7210	TAG13600X150X3-7210

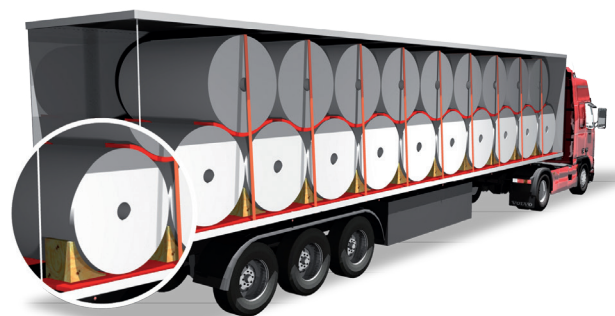
### PATINS ANTIGLISSÉ

<b>DIMENSIONS</b> (disponible en stock)	200 x 100 x 8 mm	300 x 200 x 8 mm
<b>RÉFÉRENCE</b>	TAG200X100X8-7210	TAG300X200X8-7210



Nous contacter pour toutes demandes sur-mesure.

### EXEMPLES D'APPLICATION



#### Haute qualité

Granulés de caoutchouc recyclés agglomérés par un liant polyuréthane.

#### Haute résistance

Charge maximale autorisée pour une épaisseur de 8 mm : 200 t/m<sup>2</sup>.

#### Coefficient de friction : 0,81μ

Certificat de conformité sur demande.

## SECU-FIX : SYSTÈME DE SANGLES SUSPENDUES



### SECU-FIX : SYSTÈME DE SANGLES SUSPENDUES

Le système de sangles suspendues SECU-FIX offre une solution rapide, sûre et simple pour arrimer et désarrimer tout type de charges dans les camions (semi-remorque et remorque avec bâche coulissante).

### PLUS DE SÉCURITÉ

Lors de l'arrimage des charges hautes, le chauffeur n'est plus obligé de lancer les sangles (risque TMS) ou d'utiliser une échelle (risque de chutes). Le système de sangles suspendues permet d'arrimer de manière rapide et ergonomique le chargement.

### PAS DE PERTE NI D'USURE RAPIDE DES SANGLES

Les sangles étant complètement intégrées au système suspendu, il n'y a plus de perte ni d'usure prématurée des sangles.

### SIMPLE D'UTILISATION

Le système de sangles suspendues est à la portée de tous. C'est un système d'arrimage simple, que vos chauffeurs de camions maîtriseront et apprécieront vite. Le SECU-FIX permet de réaliser un gain de temps important, le retour sur investissement sera extrêmement court (idéal pour des semis « en rotation » sur une courte distance).

### FACILE À MONTER

Vous pouvez monter facilement vous-même le système dans vos camions.



#### POUR UN ÉQUIPEMENT DE 11 SANGLES D'ARRIMAGE SYSTÈME COMPOSÉ DE :

- 22 éléments de support en aluminium équipés d'aimants.
- 22 élastiques avec passants de guidage.

RÉFÉRENCE : SPD11-N

## CÂBLE TIR ET BAS DE RIDEAUX

### CÂBLE TIR

Câble tir avec embouts sertis aux extrémités.  
2 longueurs : 33,50 et 40 m

RÉFÉRENCE : ECABLETIR-33.50M

RÉFÉRENCE : ECABLETIR-40M



### BAS DE RIDEAUX À SÉCURITÉ

Tendeur à levier inox.  
Largeur : 50 mm  
Longueur : 800 mm

Crochet plat

RÉFÉRENCE : TL50CP2N080-INOX



Crochet fil

RÉFÉRENCE : TL50CB2N080-INOX



### BAS DE RIDEAUX À SÉCURITÉ

Tendeur à basculeur inox.  
Largeur : 50 mm  
Longueur : 700 mm

Crochet plat

RÉFÉRENCE : TL50CP8N070-INOX



Crochet fil

RÉFÉRENCE : TL50CB8N070-INOX



### PIÈCES DÉTACHÉES

Largeur : 50 mm  
Longueur : 700 mm

Sangle bas de rideaux crochet plat  
 RÉFÉRENCE : CP50N070-RIDINOX

Sangle bas de rideaux crochet fil  
 RÉFÉRENCE : CB2N070-RIDEAU

## ARRIMAGE SUR RIDELLES

Profilé acier avec un rail d'arrimage universel. Compatible avec tous les composants d'arrimage, poutres, sangles, barres...



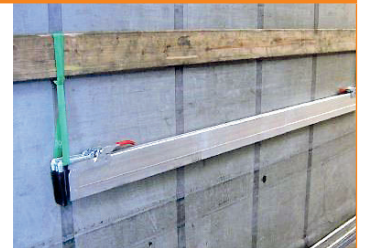
	CROSS-BAR	SANGLE D'ARRIMAGE REHAUSSE
<b>CARACTÉRISTIQUES</b>	Poutre d'arrimage pour ridelle composée de 2 pinces en acier et de 2 profilés aluminium coulissants.  Pièce détachée : pince en acier. Réf. : EPR71065-ST	Tendeur à levier 2T Sangle 50 mm 3T5 Crochets pour ridelles 25 mm
<b>DIMENSIONS</b>	Réglable par le milieu de 2,40 à 2,70 m	3,5 m - Partie fixe : 1 m
<b>CAPACITÉ DE BLOCAGE</b>	500 daN	500 daN
<b>POIDS</b>	7,5 kg	-
<b>RÉFÉRENCE</b>	<b>EPR71067-ST</b>	<b>TL50CR2R450-25</b>
<b>LES +</b>	Se stock facilement en cabine.	Solution d'arrimage légère et modulable.



### OPTION : SANGLE DE STOCKAGE

Pratique pour ranger facilement les deux modèles de poutres pour ridelle.

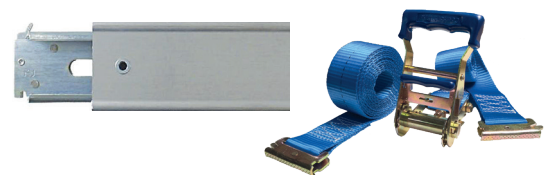
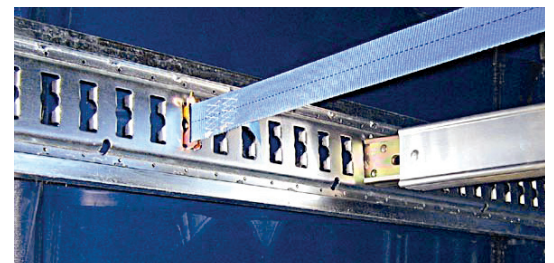
**RÉF. : SA2522B070-RONDE**



## ACIEREHAUSSE

Profilé acier avec un rail d'arrimage universel. Compatible avec tous les composants d'arrimage : poutres, sangles, barres...

<b>DIMENSIONS</b>	2,70 m	3,30 m
<b>POIDS</b>	4,8 kg / m	
<b>COMPATIBILITÉ</b>	Poutre télescopique aluminium et sangle d'arrimage, ancrage à pousoir.	
<b>RÉFÉRENCE</b>	<b>RA48880-270</b>	<b>RA48880-330</b>
<b>LES +</b>	Un volume d'appoint dans vos semis : l'ACIEREHAUSSE permet d'optimiser votre volume en hauteur avec les poutres EPT43638 (sous réserve de renforcement de votre structure).	



## SYSTÈME DE DOUBLE PLANCHER CTD-3

Le système CTD-3 est étudié pour le transport de palettes ou de marchandises non gerbables sur deux niveaux de chargement pour véhicules à rideaux coulissants.

### OPTIMISATION DE VOLUMES

Chargement jusqu'à 66 palettes Euro dans une semi équipée du CTD-3.

### CHARGE ADMISSIBLE

1200 kg uniformément répartis sur 2 poutres de longueur 2500 mm maximum (5 sections, 4 poteaux).

### HAUTEUR MODULABLE

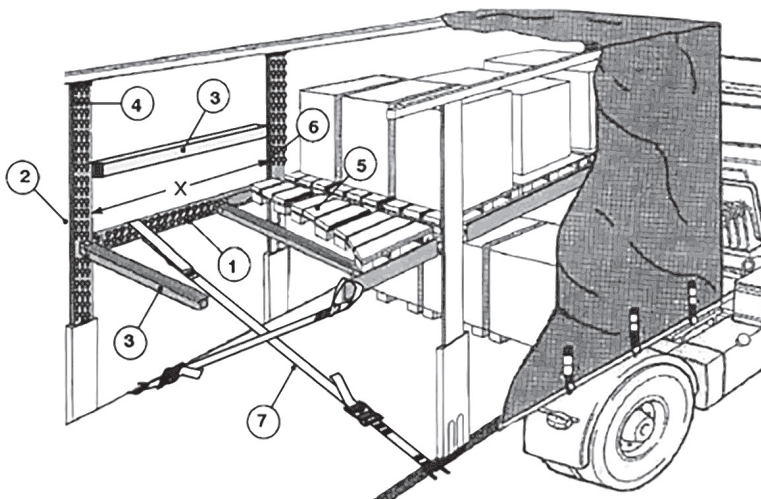
Les rehausses se positionnent sur des rails acier trous de serrure verticaux soudés sur les ranchers offrant des modules réglables en hauteur.

### STOCKAGE DES POUTRES SUPPORT DE PALETTES

Les poutres de palettes sont compatibles avec les rails trous de serrure et les trous de serrure des rehausses, donnant une possibilité de stockage entre les ranchers.

### SÉCURITÉ

Les poutres de palettes sont équipées de verrous intégrés rigidifiant le second niveau.



- 1 - Rehausses latérales CTD-3
- 2 - Rails latéraux pour fixation des rehausses latérales CTD-3
- 3 - Poutres support de charge CTD-3 dans différentes positions
- 4 - Rails verticaux en acier pour montage des poutres support de charge sur les poteaux intermédiaires
- 5 - Palettes Euro du deuxième plancher
- 6 - X = espace entre les ranchers sans rails de guidage
- 7 - Sangles d'étayage

**RÉFÉRENCE :** Nous consulter



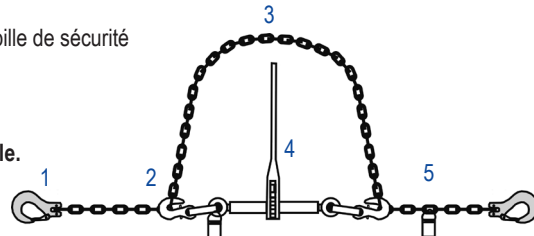
## SYSTEMES D'ARRIMAGE POUR CHARGES LOURDES



### ARRIMAGE CHAÎNE COMPLET AVEC TENDEUR LIBRE, CONFORME À LA NORME EN 12195-3\*

1. Accessoire de liaison (crochet)
2. Accessoire de raccourcissement à goupille de sécurité
3. Chaîne d'arrimage
4. Tendeur d'arrimage pour chaîne
5. Plaque d'identification

Existe également en tendeur inséparable.



\*Une chaîne d'arrimage complète ne peut être considérée comme conforme à l'EN 12195-3 que si ses extrémités sont pourvues de crochets de levage en acier forgé à linguet (EN1677-2).

### TENDEUR À CHAÎNE AVEC CROCHET À GOUPILLE DE SÉCURITÉ CONFORME EN 12195-3

DIAMÈTRE CHAÎNE	8 mm	10 mm	13 mm
LC	4000 daN	6300 daN	10 000 daN
LARGEUR	2,5 m		
AMPLITUDE	145 mm		
POIDS	4,6 kg	5,4 kg	8 kg
RÉFÉRENCE	ELLEVA8G	ELLEVA10G	ELLEVA13G



### CROCHET À LINGUET

DIAMÈTRE CHAÎNE	8 mm	10 mm	13 mm
LONGUEUR	3,5 m		
POIDS	7,5 kg	10,42 kg	17,50 kg
RÉFÉRENCE	ELAC082CLC	ELAC102CLC	ELAC132CLC



### CROCHET À VERROUILLAGE AUTOMATIQUE

DIAMÈTRE CHAÎNE	8 mm	10 mm	13 mm
LONGUEUR	3,5 m		
POIDS	7,65 kg	11,30 kg	20,60 kg
RÉFÉRENCE	ELAC082CVC	ELAC102CVC	ELAC132CVC



### SANGLE D'ARRIMAGE POUR CHARGES LOURDES 5000 daN STF375

CARACTÉRISTIQUES	Tendeur cliquet 75 mm 10T. Sangle jaune 75 mm 15 T. 2 crochets doubles.
LC	5000 daN
LONGUEUR	9 m
PARTIE FIXE	0,7 m
CONFORMITÉ	Norme EN12195-2
RÉFÉRENCE	TC75CDJ900-10T



# Fourgons





Sangles d'arrimage .....	16
Rails d'arrimage .....	17
Barres et poutres d'arrimage .....	18
Barres d'arrimage à patins .....	19
XTRADECK et poutre double plancher pour système « SCHMITZ » .....	20
NETLOAD-SYSTEM : filet de séparation - retenue pour fourgon .....	21
Bâche de séparation - retenue pour VUL .....	21
Système porte-vêtements .....	21
Housses et parois isolantes .....	22



## SANGLES D'ARRIMAGE

### SANGLES TENDEUR À LEVIER





Sangles d'arrimage intérieur pour fourgon ou véhicule utilitaire, équipées d'un tendeur à levier pour limitation (et donc contrôle) de la tension de la sangle.

	Tendeur à levier Comfort Line 2T. Sangle bleue en Polyester 4T8. Largeur : 50 mm Conforme la norme EN 12195-2.	
<b>LONGUEUR</b>	3,5 m et 5 m dont partie fixe 1 m (autres longueurs sur demande)	
<b>EXTRÉMITÉ</b>	2 ancrages à poussoir 	2 crochets doubles 
<b>LC</b>	800 daN	500 daN
<b>COMPATIBILITÉ</b>		
<b>RÉFÉRENCE</b>	TL50AP1B350 (3,5 m) TL50AP1N500 (5 m)	TL50CD2B350 (3,5 m) TL50CD2N500 (5 m)
<b>LES +</b>	Existe avec renfort.	Polyvalence du crochet.



### SANGLES TENDEUR À CLIQUET

Sangles d'arrimage intérieur pour fourgon ou véhicule utilitaire, équipées d'un tendeur à cliquet pour une tension optimale de la sangle.

	Tendeur à cliquet Comfort Line 2T. Sangle bleue en Polyester 4T8. Largeur : 50 mm Conforme la norme EN 12195-2.	
<b>LONGUEUR</b>	3,5 m et 5 m dont partie fixe 1 m (autres longueurs sur demande)	
<b>EXTRÉMITÉ</b>	2 ancrages à poussoir 	2 crochets doubles 
<b>LC</b>	800 daN	500 daN
<b>COMPATIBILITÉ</b>		
<b>RÉFÉRENCE</b>	TC50AP1B350-CL (3,5 m) TC50AP1N500 (5 m)	TC50CD2B350 (3,5 m) TC50CD2N500 (5 m)
<b>LES +</b>	Existe avec renfort.	Polyvalence du crochet.



OPTIONS			
Crochet incurvé	Attache à encoche 50 mm	Clé tube	Taquet
			
<b>RÉF : CI4515-10</b>	<b>RÉF : CE20050-10</b>	<b>RÉF : CT5015-20</b>	<b>RÉF : CQ5015-40</b>

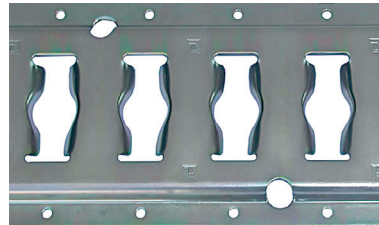




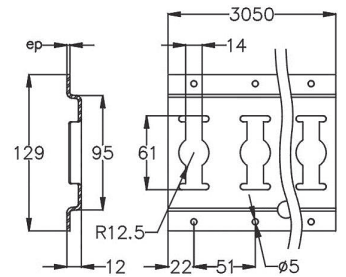
## RAILS D'ARRIMAGE

### RAIL D'ARRIMAGE UNIVERSEL

<b>COMPATIBILITÉ</b>	Compatible avec les sangles à ancrages à pousoir et barres d'arrimage.
<b>MATIÈRE</b>	Acier post zingué blanc
<b>LONGUEUR</b>	3,05 m
<b>POIDS</b>	7 kg
<b>RÉFÉRENCE</b>	<b>RA46028-CH</b>
<b>LES +</b>	Compatible avec 99 % des arrimages fourgons

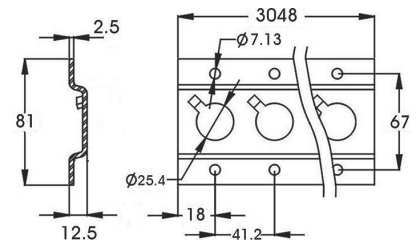
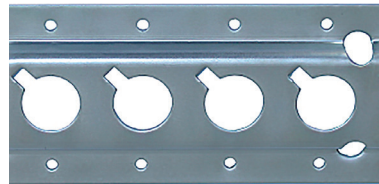


Existe en version plat ou INOX.  
Réf. : Nous consulter.



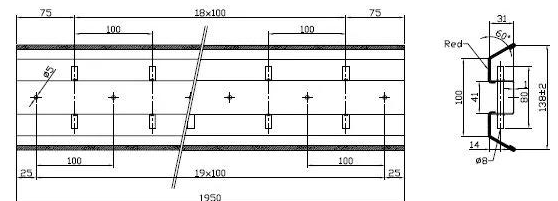
### RAIL D'ARRIMAGE TROUS ROUNDS À ENCOCHES

<b>COMPATIBILITÉ</b>	Compatible avec crochets doubles 500 daN.
<b>MATIÈRE</b>	Acier post zingué blanc
<b>LONGUEUR</b>	3,05 m
<b>POIDS</b>	4,4 kg
<b>RÉFÉRENCE</b>	<b>RA46026</b>



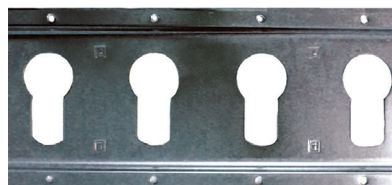
### RAIL D'ARRIMAGE CAPITON

<b>COMPATIBILITÉ</b>	Compatible avec les sangles à crochets de sécurité.
<b>MATIÈRE</b>	Acier galvanisé et moquette rouge
<b>LONGUEUR</b>	4,05 m
<b>POIDS</b>	2,20 kg/m
<b>RÉFÉRENCE</b>	<b>RA190-104050</b>

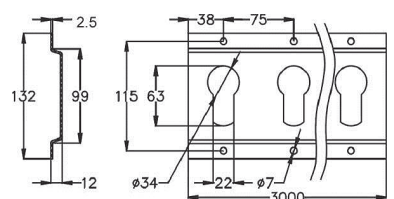


### RAIL D'ARRIMAGE GRANDS TROUS DE SERRURE

<b>CARACTÉRISTIQUES</b>	Compatible avec barres porte-vêtements.
<b>MATIÈRE</b>	Acier post zingué blanc
<b>LONGUEUR</b>	3 m
<b>POIDS</b>	6,8 kg
<b>RÉFÉRENCE</b>	<b>RA46087-10</b>



Existe en rails verticaux ou panneaux.



## BARRES ET POUTRES D'ARRIMAGE

Poutres et barres d'arrimage compatibles avec rails universels et à encoches pour un blocage des palettes en fourgon.

BLOCK-BAR : POUTRE TÉLESCOPIQUE ALUMINIUM			
<b>CARACTÉRISTIQUES</b>	Idéale pour l'arrimage longitudinal des charges et pour l'optimisation des volumes du fourgon. Personnalisation/Gravure possibles.	Compatible avec les rails universels.	
<b>CAPACITÉ DE BLOCAGE</b>	900 daN		
<b>CAPACITÉ DE CHARGE</b>	450 daN	Embout pour poutre aluminium. Livré avec axe et rivet.	
<b>MATIÈRE</b>	Profilé en aluminium. Embout zingué blanc.	<b>RÉF : EPT43627</b>	
<b>DIMENSIONS</b>	Ajustable de 2,36 m à 2,60 m		
<b>POIDS</b>	8 kg		
<b>RÉFÉRENCE</b>	<b>EPT43638</b>		
ROND-BAR : BARRE TÉLESCOPIQUE RONDE			
<b>CARACTÉRISTIQUES</b>	S'utilise à l'horizontal et en vertical. Existe en Ø 19 et 24 mm.	Compatible avec :	
<b>CAPACITÉ DE BLOCAGE</b>	400 daN		
<b>MATIÈRE</b>	Acier zingué blanc		
<b>DIMENSIONS</b>	Ajustable de 2,22 m à 2,60 m		
<b>POIDS</b>	8,8 kg		
<b>RÉFÉRENCE</b>	<b>EBT41356</b>		
SQUARE-BAR : BARRE TÉLESCOPIQUE CARRÉE			
<b>CARACTÉRISTIQUES</b>	Haute résistance à la déformation. Existe en Ø 19 et 24 mm.	Compatible avec :	
<b>CAPACITÉ DE BLOCAGE</b>	600 daN		
<b>MATIÈRE</b>	Acier zingué blanc		
<b>DIMENSIONS</b>	Ajustable de 2,15 m à 2,55 m		
<b>POIDS</b>	10,8 kg		
<b>RÉFÉRENCE</b>	<b>EBT42680</b>		
SMARTBAR HD			
<b>CARACTÉRISTIQUES</b>	Profil rectangulaire 52 x 42 mm. Embout polyamide réversible Ø 19 ou 24 mm. En option : embout acier Ø 19 mm.	Compatible avec :	
<b>CAPACITÉ DE BLOCAGE</b>	400 daN		
<b>MATIÈRE</b>	Aluminium		
<b>DIMENSIONS</b>	Ajustable de 2,20 m à 2,50 m		
<b>POIDS</b>	2,90 kg		
<b>RÉFÉRENCE</b>	<b>EBT49135-10</b>		
<b>LES +</b>	Mise en place rapide avec une simple pression sur la sangle.		

## BARRES D'ARRIMAGE À PATINS

Barres d'arrimage télescopiques en aluminium, équipées de patins pour un maintien sur parois rigides (fourgons et frigorifiques). Elles peuvent être utilisées horizontalement et verticalement. Les barres à patin servent à bloquer la dernière rangée de palettes et /ou à éviter le basculement de charges hautes.

### ERGOBAR



### ERGOBAR DEMI-GRILLE

#### CARACTÉRISTIQUES

Barre aluminium haute résistance section 52 x 42 mm. Mise en tension avec une poignée sur double ressort. Elle contrôle et garantit un bon maintien sans risque d'endommager la structure du véhicule. Sa capacité de blocage est de 150 daN - Poids : 4.50 kg.

#### RÉFÉRENCE

ECA49111-10

ECA49111-12

#### DIMENSIONS

De 2,20 à 2,80 m

De 2,40 à 3,50 m

#### LES +

Mise en place facile et rapide à une main.

#### OPTION : SET D'ARCEAU ERGOBAR

Augmente la surface d'appui  
Tubes en aluminium  
avec kit de fixation



RÉFÉRENCE : ESA49112-10



#### CARACTÉRISTIQUES

Demi-grille fixée sur deux barres de blocage ERGOBAR proposant une surface d'appui augmentée de 600 x 1400 mm. Mise en tension avec une poignée ergonomique sur double ressort. Elle renforce le maintien des marchandises sur palettes ou rolls. Sa capacité de blocage est de 300 daN - Poids : 14.50 kg.

#### RÉFÉRENCE

ECA49111-14

#### DIMENSIONS

ajustable de 2,20 m à 2,80 m

#### LES +

Position parking, reste en place une fois déverrouillée.



### CARGO-STA

#### CARACTÉRISTIQUES

Mise en tension avec une poignée sur crémaillère. Spécifique sur la CARGO-STA : Une crémaillère courte pour plus de solidité et une bague de pré-réglage sur le tube du haut. Barre aluminium Ø 42 mm.

#### CAPACITÉ DE BLOCAGE

450 daN

#### MATIÈRE

Aluminium

#### DIMENSIONS

De 2,35 à 2,94 m

#### POIDS

5 kg

#### RÉFÉRENCE

ECA43782-13C

#### LES +

Barre aluminium légère et résistante.

#### OPTION :

Set de demi-arceaux  
RÉF : ESA43991

Embout Ø 19 mm

REF : ECA43782-13EMB19

Embout Ø 24 mm

REF : ECA43782-13EMB24

Compatible avec :

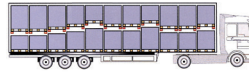


Pièces détachées, nous consulter : Kit crémaillère, embout acier et patin caoutchouc.

## XTRADECK : SYSTÈME DOUBLE PLANCHER

Le système XTRADECK permet de doubler la capacité d'emport d'un fourgon grâce à l'adjonction d'un deuxième niveau de poutres porteuses.

- Capacité standard : 66 palettes (dont 33 sur le deuxième niveau).
- Les rails se fixent directement sur les parois, sans aucune modification.
- Ces poutres porteuses peuvent coulisser dans des rails qui sont fixés aux parois du fourgon : la hauteur du double plancher est modulable.



### AVANTAGES DU SYSTÈME XTRADECK

- Réduction du temps de chargement / déchargement gain de productivité > à 30%.
- Confort d'utilisation pour les opérateurs, réduction des TMS et nuisances sonores (< 60dB).
- Agrément Piek et Directive Européenne 2003/10/CE du 6 février 2003.
- Utilisable en fourgons secs et frigorifiques.



### SYSTÈME EN APPLIQUE SUR LES PAROIS (POUR FOURGONS)

#### POUTRE



Poutre porteuse 1000 daN  
**RÉF : EDP46177-AK25**

Poutre porteuse 1300 daN  
**RÉF : EDP46177-AK25-HD**

#### RAIL SIMPLE



Rail simple - Lg : 1785 mm  
**RÉF : RL520077-18**

#### RAIL DOUBLE



Rail double - Lg : 1785 mm  
**RÉF : RL520177-18**

#### EMBOUT DE POUTRE



Embout de réduction des nuisances sonores  
**RÉF : EDP49104-20EMB-PK**

### BAGUETTE



Amélioration de la baguette de manoeuvre avec optimisation d'angle pour une plus grande résistance !

Possibilité d'accrocher la baguette grâce à son anneau.



Baguette - Lg : 0,98 m  
**RÉF : EDP49106-20**

### SYSTÈME ENCASTRÉ DANS LES PAROIS (POUR REMORQUES FRIGORIFIQUES)

#### POUTRE



Poutre porteuse 1000 daN  
**RÉF : EDP46177-APK25**

#### EMBOUT DE POUTRE



Embout de réduction des nuisances sonores  
**RÉF : EDP49104-12**



Rails semi-encastrés (+ 4 mm)



Rails encastrés

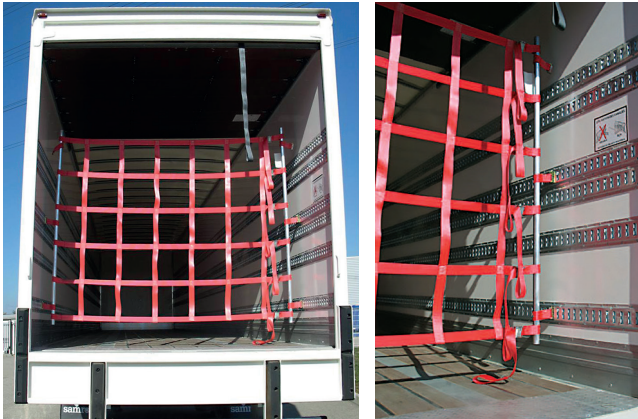
## POUTRE DOUBLE PLANCHER POUR SYSTÈME TYPE « SCHMITZ »

Profilé et embout en aluminium.  
Blocage sur les alvéoles.  
Ajustable de 2420 à 2730 mm.

**CAPACITÉ : 1000 kg**  
**RÉFÉRENCE : EDP46177-11**



## NETLOAD-SYSTEM



Filet de séparation et de retenue pour chargement de colis vrac, qui se fixe aux rails d'arrimage universels sur les parois de la semi. Mise en tension par les cames à griffe cousues sur chaque sangle.  
Facilité de mise en place et d'opération de chargement/déchargement de colis.

### COMPOSITION :

- Sangles 50 mm 4T8
- 6 cames à griffe de serrage
- 6 ancrages à poussoir
- 2 tubes 1985 mm

### DIMENSIONS :

- Modèle standard : 2400 x 1920 mm
- Modèle à hauteurs variables et/ou autres dimensions, nous consulter.

**CAPACITÉ DE RETENUE :** 2000 daN (charge uniformément répartie).

**RÉFÉRENCE :** FILSEM24193H-BCAP

## BÂCHE DE SÉPARATION-RETENUE POUR VUL



### COMPOSITION :

- Bâche
- 6 ancrages à poussoir
- 2 fermetures éclairs pour passage des roues

### DIMENSIONS :

- Modèle standard : 1780 x 1720 mm
- Modèle à hauteurs variables et/ou autres dimensions, nous consulter.

**CAPACITÉ DE RETENUE :** 500 daN (charge uniformément répartie)

**RÉFÉRENCE :** FILETBA1780X1720-7HZPTB

## SYSTÈME PORTE-VÊTEMENTS



	EMBOUTS EN PLASTIQUE	ANCRAGES À POUSSOIR	EMBOUTS EN ACIER
<b>CARACTÉRISTIQUES</b>	Compatible avec rails et panneaux grands trous de serrure et trous oblong.	Compatible avec rails universels et combi.	Compatible avec rails et panneaux trous de serrure.
<b>CHARGE UTILE</b>	250 kg (uniformément répartie)		
<b>LONGUEUR STANDARD</b>	2402 à 2508 mm	2411 à 2521 mm	2415 à 2525 mm
<b>RÉFÉRENCE</b>	EPV46694-13	EPV46061-100	Grand trou 34 x 22 mm - EPV46620-100 Petit trou 30 x 15 mm - EPV46390-100

## HOUSES ET PAROIS ISOLANTES

### HOUSSE ISOLANTE RÉUTILISABLE

Cette housse isolante est destinée au transport en sécurité de produits sensibles aux températures élevées ou de produits réfrigérés et congelés.

Parfaitement adaptée pour une utilisation dans la logistique et le transport de médicaments, d'aliments frais, etc.

#### SYSTÈME D'OUVERTURE



#### MODÈLE POUR PALETTES

DIMENSIONS EN cm		
LONGEUR	LARGEUR	HAUTEUR
80	120	150
80	120	190
100	120	150
100	120	190

#### MODÈLE POUR ROLLS

DIMENSIONS EN cm		
LONGEUR	LARGEUR	HAUTEUR
70	80	140
70	80	150
70	80	160
70	80	170



**RÉFÉRENCE :** Nous consulter

### HOUSSE ISOLANTE À USAGE UNIQUE

Housse isolante à usage unique qui permet de retarder l'impact des fortes variations de température entre 2h à 24h. Avec isolation plancher.

Dimensions pour rolls et palettes.

<b>DIMENSIONS</b>	100 x 120 x 170 cm	80 x 120 x 170 cm
<b>RÉFÉRENCE</b>	<b>ISOLAP100X120X170</b>	<b>ISOLAP80X120X170</b>

\*Autres dimensions sur demande.



### PAROI DE SÉPARATION ISOLANTE

PAROI ISOLANTE RIGIDE	
<b>CARACTÉRISTIQUES</b>	Equipée d'une poignée pour faciliter son utilisation et permettre un plus grand confort de manipulation. Adaptable à la hauteur des rails installés sur la carrosserie du véhicule. La paroi de séparation est revêtue de PVC renforcé.
<b>RÉFÉRENCE</b>	<b>Nous consulter</b>
<b>LES +</b>	Excellente isolation. Installation rapide. Protection des angles et des impacts des fourches. Pliable par le milieu.




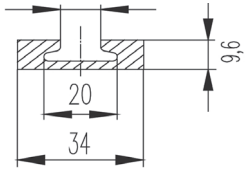
# VUL


Rails d'arrimage et ancrages AERO .....	24
Sangles d'arrimage VUL .....	25
Barres et filet d'arrimage pour VUL .....	26


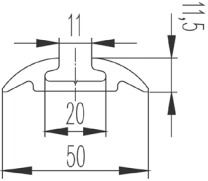


## RAILS D'ARRIMAGE ET POINTS D'ANCRAGE POUR VUL


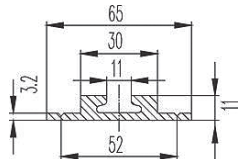
RAIL RECTANGLE PLAT AÉRO	
MATIÈRE	Aluminium
LONGUEUR	2 m      3 m
ENTRAXE	25,4 mm
RÉFÉRENCE	RL71226      RL71226-30

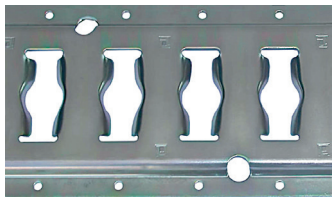
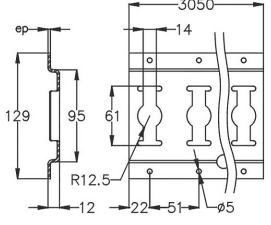
RAIL SEMI CIRCULAIRE PLAT AÉRO	
MATIÈRE	Aluminium
LONGUEUR	2 m      3 m
ENTRAXE	25,4 mm
RÉFÉRENCE	RL71224      RL71224-3M
OPTION	Embout plastique rond. Finition pour les rails AERO RL71224. RÉF : RL520682-10-EMB 

RAIL AÉRO À AILETTES	
MATIÈRE	Aluminium
LONGUEUR	2 m
ENTRAXE	25 mm
RÉFÉRENCE	RL40467







  

RAIL D'ARRIMAGE UNIVERSEL	
CARACTÉRISTIQUES	Compatible avec les sangles à ancrages à pousoir et barres d'arrimage.
MATIÈRE	Acier post zingué blanc
LONGUEUR	3,05 m
POIDS	7 kg / rail
RÉFÉRENCES	RA46028-CH









Autres modèles de rails aéro et ancrages sur demande – nous consulter.

## POINTS ET PIONS D'ANCRAGE

POINTS D'ANCRAGE				
PLAQUETTE SIMPLE AERO 	POINT D'ANCRAGE 	POINT D'ANCRAGE OVALE ANNEAU + COUPELLE 	POINT D'ANCRAGE ENCASTRÉ 	
Aluminium, compatible avec pion d'ancrage simple. Capacité : 900 daN	Anneau acier et coupelle plastique. Capacité : 500 daN	A fixer au plancher. Semi encastré. Capacité : 800 daN	Complètement encastré. Monté sous plancher bois du véhicule avant la pose du plancher.	
RÉF : PA400013A	RÉF : PA45545-15	RÉF : PA71325	RÉF : PA71326	RÉF : PA48956-10

PIONS				
SIMPLE 	DOUBLE AVEC ANNEAU POIRE 	AVEC ÉCROU VOLANT* 	VIS DE FIXATION* 	SUPPORT BLOCAGE AU SOL 
Capacité : 900 daN	Capacité : 2250 daN	Capacité : 2000 daN	Capacité : 2000 daN	Capacité : 2000 daN
RÉF : FS2509-10	RÉF : FD3523-10	RÉF : PA510001-10	RÉF : PA510003-10	RÉF : SABOT51230-10

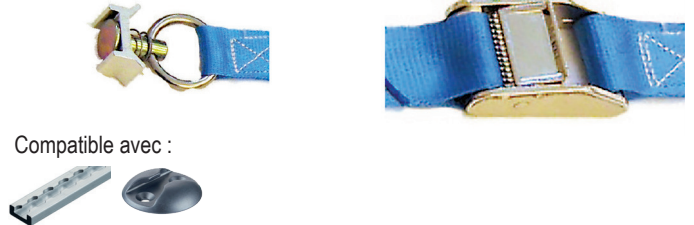
\*Plusieurs modèles disponibles – nous consulter



## SANGLES D'ARRIMAGE VUL

### SANGLE CAME À GRIFFE PION SIMPLE

<b>CARACTÉRISTIQUES</b>	Came à griffe 25 mm
<b>LONGUEUR</b>	3,50 m
<b>LARGEUR</b>	25 mm
<b>LC</b>	150 daN
<b>RÉFÉRENCE</b>	<b>BC25FS1B350</b>



### SANGLE TENDEUR À CLIQUET PION SIMPLE

<b>CARACTÉRISTIQUES</b>	Tendeur à cliquet
<b>LONGUEUR</b>	3,50 m
<b>LARGEUR</b>	25 mm
<b>LC</b>	400 daN
<b>RÉFÉRENCE</b>	<b>TC25FS1B350</b>



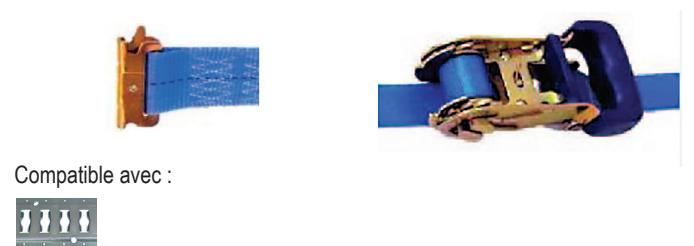
### SANGLE CAME À GRIFFE PION DOUBLE

<b>CARACTÉRISTIQUES</b>	Came à griffe
<b>LONGUEUR</b>	3,50 m
<b>LARGEUR</b>	35 mm
<b>LC</b>	300 daN
<b>RÉFÉRENCE</b>	<b>BC35FD1B350</b>



### SANGLE TENDEUR À CLIQUET ANCRAGE À POUSSOIR

<b>CARACTÉRISTIQUES</b>	Ancrage à poussoir
<b>LONGUEUR</b>	3,50 m
<b>LARGEUR</b>	50 mm
<b>LC</b>	800 daN
<b>RÉFÉRENCE</b>	<b>TC50AP1B350-CL</b>



### SANGLE ROLLO

<b>CARACTÉRISTIQUES</b>	Enroulement automatique avec ancrage à poussoir
<b>LONGUEUR</b>	3,25 m
<b>LARGEUR</b>	50 mm
<b>LC</b>	750 daN
<b>RÉFÉRENCE</b>	<b>ROLLO50-AP325</b>

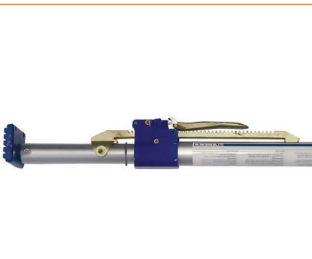


## BARRES D'ARRIMAGE POUR VUL

SMARTBAR	
<b>CARACTÉRISTIQUES</b>	Profil rectangulaire 37 x 37 mm. Existe en embout polyamide Ø19 mm ou 24 mm et embout acier Ø19 mm. Capacité : 350 daN
<b>DIM. AJUSTABLE</b>	De 1650 mm à 1950 mm
<b>POIDS</b>	2,5 kg
<b>RÉFÉRENCE</b>	Ø19 mm et polyamide : <b>EBT 49117-10-197</b> - Ø24 mm polyamide : <b>EBT 49117-11-197</b> - Ø19 mm acier : <b>EBT 49117-12-197</b>



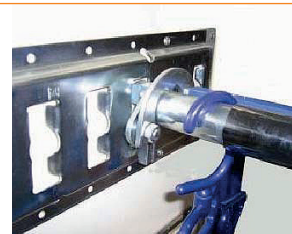
CARGO-STA			
<b>CARACTÉRISTIQUES</b>	Barre aluminium Ø 42 mm. Haute résistance. 2 patins caoutchouc Crémaillère en acier		
<b>DIM. AJUSTABLES</b>	De 2,30 à 2,94 m	De 1,6 à 2,28 m	De 1,14 à 1,65 m
<b>POIDS</b>	5 kg	3,7 kg	3,7 kg
<b>RÉFÉRENCE</b>	<b>ECA43782-13C</b>	<b>ECA43782-V160-228</b>	<b>ECA43782-V115-165</b>
<b>LES +</b>	Barre aluminium légère et résistante.		



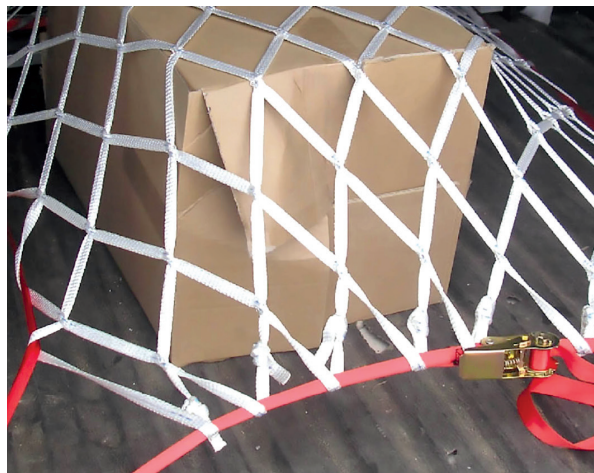
ROND-BAR : BARRE TÉLESCOPIQUE RONDE	
<b>CAPACITÉ DE BLOCAGE</b>	400 kg
<b>MATIÈRE</b>	Acier zingué clair - existe en alu
<b>DIMENSIONS</b>	Ajustable de 2,22 m à 2,60 m
<b>DIAMÈTRE</b>	Embout Ø 19 mm compatible rail AERO
<b>POIDS</b>	8,8 kg
<b>RÉFÉRENCE</b>	<b>EBT41356-54</b>



BARRE PORTE-VÊTEMENTS À ANCRAGES À POUSSOIR	
<b>CARACTÉRISTIQUES</b>	Compatible avec rails universels et combi.
<b>CHARGE UTILE</b>	250 kg (uniformément répartie)
<b>PLAGE DE RÉGLAGE</b>	110 mm
<b>LONGUEUR STANDARD</b>	2,4 à 2,5 m
<b>RÉFÉRENCE</b>	<b>EPV46061-100</b>



## FILET D'ARRIMAGE POUR VUL



### FILET D'ARRIMAGE AU PLANCHER

Cette solution permet de recouvrir tout ou une partie de la surface plancher du véhicule et d'exercer une pression (en serrant une sangle) afin de bloquer la charge. Existe en version filet maillé ou bâché.

### FILET D'ARRIMAGE POUR VUL SUR MESURE

Notre équipe commerciale et notre bureau d'études sont à votre disposition pour vous proposer des solutions de filet d'arrimage pour VUL sur mesure.

# ARRIMAGES SPÉCIFIQUES

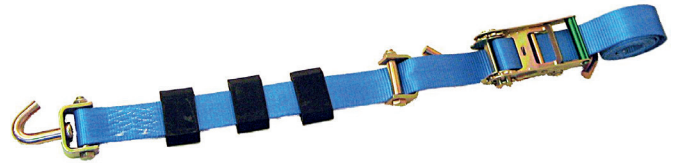
Sangle porte-voitures .....	28
CAR-STOP : cale roues voiture .....	28
Sangles d'arrimage léger .....	29
Arrimages spécifiques : sangles pour motos, remorques, quad, etc .....	30
Sangles déménageur .....	30



## SANGLES PORTE-VOITURES

### SANGLE 50 MM 3 POINTS

<b>CARACTÉRISTIQUES</b>	Tendeur à cliquet 3T. 3 patins caoutchouc. 3 crochets tournants. Sangle 6T.
<b>DIMENSIONS</b>	Longueur : 2,5 m Largeur : 0,5 m
<b>RÉFÉRENCE</b>	<b>TC50RAUTO-3P</b>



### SANGLE 50 MM 3 POINTS + FOURREAU

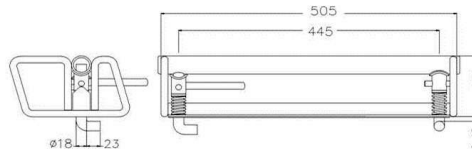
<b>CARACTÉRISTIQUE</b>	Tendeur à cliquet comfort line. Fourreau de protection. 3 crochets tournants.
<b>DIMENSIONS</b>	Longueur : 2,5 m Largeur : 0,5 m
<b>RÉFÉRENCE</b>	<b>TC50RAUTO-FAES</b>
<b>LES+</b>	Fourreau haute adhérence.



## CAR-STOP : CALE ROUES VOITURE

### CAR-STOP

Equipée de bagues et plaques en plastique anti-vibration / bruit.  
En acier bichromaté.  
Convient pour les véhicules porte-voitures standard.  
Entraxe : 445 mm  
Longueur : 505 mm hors tout



**RÉFÉRENCE : CAR-STOP**

## SANGLE À ENROULAGE AUTOMATIQUE

### SANGLE ROLLO 25 mm

<b>CARACTÉRISTIQUES</b>	Enroulement automatique en 1 klik.	
<b>LONGUEUR</b>	1,80 m	3 m
<b>LARGEUR</b>	25 mm	
<b>CAPACITÉ</b>	LC 250 daN	LC 250 daN
<b>RÉFÉRENCE</b>	<b>ROLLO25-CD180</b>	<b>ROLLO25-CD300</b>



## SANGLES D'ARRIMAGE LÉGER

### SNAPSTRAP : SANGLE CERCLAGE RAPIDE

<b>CARACTÉRISTIQUES</b>	Sangle 25 mm en ceinture, équipée d'une boucle came à griffe innovante : boucle à ouverture et fermeture rapide et ergonomique.	
<b>LARGEUR</b>	25 mm	
<b>LONGUEUR</b>	3 m	
<b>LC</b>	220 daN	300 daN
<b>RÉFÉRENCE</b>	Nous consulter	Nous consulter



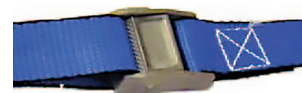
### SANGLE CERCLAGE RAPIDE

<b>CARACTÉRISTIQUES</b>	Sangle munie d'une poignée de tension pour un meilleur arrimage. Crochet plat 25 mm rapide.	
<b>LARGEUR</b>	25 mm	
<b>LONGUEUR</b>	3,5 m	
<b>LC</b>	350 daN	
<b>RÉFÉRENCE</b>	Nous consulter	



### SANGLE BAGAGÈRE CAME À GRIFFE

<b>LONGUEUR</b>	2,5 m
<b>LARGEUR</b>	25 mm
<b>LC</b>	150 daN
<b>RÉFÉRENCE</b>	<b>BC25B250</b> - Autres longueurs sur mesure.



### SANGLE BAGAGÈRE À CLIQUET

<b>LONGUEUR</b>	5 m
<b>LARGEUR</b>	25 mm
<b>LC</b>	350 daN
<b>RÉFÉRENCE</b>	<b>TC25B500</b> - Autres longueurs sur mesure.



### SANGLE BAGAGÈRE À CLIQUET COMFORT LINE

<b>LONGUEUR</b>	5 m
<b>LARGEUR</b>	25 mm
<b>LC</b>	750 daN
<b>RÉFÉRENCE</b>	<b>TC25B500-CL</b>



### SANGLE CAME À GRIFFE CROCHET DE SÉCURITÉ

<b>CARACTÉRISTIQUES</b>	Crochet à sécurité.	
<b>LARGEUR</b>	25 mm	
<b>LONGUEUR</b>	4 m	
<b>LC</b>	350 daN	
<b>RÉFÉRENCE</b>	<b>BC25CP4B400</b>	



Compatible avec rails à échelle.

### SANGLE D'ARRIMAGE À CLIQUET COMFORT LINE

<b>LONGUEUR</b>	3,5 m
<b>LARGEUR</b>	25 mm
<b>LC</b>	500 daN
<b>RÉFÉRENCE</b>	<b>TC25CD4B350-CL</b>



## ARRIMAGES SPÉCIFIQUES : SANGLES POUR MOTOS, REMORQUES, QUADS...



	SANGLE MOTO À CLIQUET	SANGLE MOTO CAME À GRIFFE
<b>CARACTÉRISTIQUES</b>	Sangle polyester 25 mm. Longueur : 1,70 m. Sangle à cliquet. Crochet S. Vendues par paire.	Sangle polyester 25 mm. Longueur : 1,70 m. Came à griffe. Crochet S. Vendues par paire.
<b>RÉFÉRENCE</b>	<b>TC25-MTDC-MOTO</b>	<b>BC25-MTD-MOTO</b>

## SANGLES DÉMÉNAGEUR

	HARNAIS DÉMÉNAGEUR CONFORT	HARNAIS DÉMÉNAGEUR CLASSIQUE	SANGLE DÉMÉNAGEUR STANDARD
<b>CARACTÉRISTIQUES</b>	Excellente ergonomie. Renfort au niveau des épaules et des lombaires. Répartition du poids sur les 2 épaules. 2 boucles de réglage. Ajustable. Sangle de 3,8 m Fonctionne par paire.	Renfort au niveau des épaules. Répartition du poids sur les 2 épaules. 2 boucles de réglage ajustables. Sangle de 3,8 m	Sangle Polyester bleue. Longueur : 5 m Largeur : 50 mm Boucle de serrage avec barrette coulissante. Fourreau de protection coulissant sur la sangle.
<b>RÉFÉRENCE</b>	<b>ELHARNAIS-2800-GL</b>	<b>ELHARNAIS-28000</b>	<b>BS50B5000-F</b>



# ACCESSOIRES

Scellés .....	32
Systèmes antivol .....	33
Accessoires poids lourds .....	33
Chaînes neige poids lourds .....	34
Autres produits .....	35



**LEX-SEAL**

Scellé numéroté en polypropylène.  
Serrage progressif. Insert métallique  
Largeur : 7 mm  
Longueur utile : 415 mm



**RÉFÉRENCE : PLBWL415-LEX**



**METALLOCK**

Scellé métallique numéroté.  
Autobloquant.  
Largeur : 10 mm  
Longueur : 210 mm



**RÉFÉRENCE : PLMETAL210**



**CABLE-LOCK**

Scellé câble numéroté.



Diam. : 1,5 mm  
Longueur : 300 mm

Diam. : 3,5 mm  
Longueur : 250 mm

Diam. : 5 mm  
Longueur : 250 mm

**RÉFÉRENCE : PLSCC15-300**

**RÉFÉRENCE : PLSCC35-250**

**RÉFÉRENCE : PLSCC50-250**



**CONTENEUR-BLOCK**

Scellé conforme à la norme  
ISO17712/2013.

Diamètre clou et socle > 18 mm  
Longueur hors tout : 80 mm  
Longueur utile du clou : 43 mm

**RÉFÉRENCE : PL1418-17712**

Type H « High Security container Seal »  
Double numérotation sur clou et socle.





## SYSTÈMES ANTIVOLS

### ANTIVOL SECULOCK

Pour conteneur et/ou semi. Antivol en acier réutilisable. Fourni avec un jeu de 3 clés.

**LES+** : Possibilité de faire des jeux de clés identiques pour plusieurs antivol.

**RÉFÉRENCE** : PLFDS1 VUL (180-230)

**RÉFÉRENCE** : PLFDS2 SEMI (230-330)

**RÉFÉRENCE** : PLFDS3 SEMI ET CONTENEUR (250-430)

**RÉFÉRENCE** : PLFDS31 CONTENEUR

**EXISTE AUSSI :**

**RÉFÉRENCE** : PLFDS2-SR2 SEMI (véhicule type Lamberet)



### ANTIVOL KINGPIN-LOCK

Antivol spécial semi-remorque avec anneau de protection.

Se pose sur le pivot d'attelage.

Fourni avec un jeu de 3 clés.

**RÉFÉRENCE** : PLKP-KPLSEG-AP

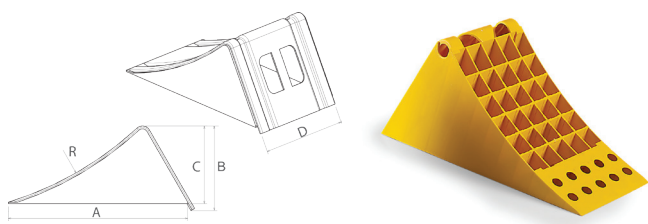
**LES+** : Possibilité de faire des jeux de clés identiques pour plusieurs antivol.



## ACCESSOIRES POIDS LOURDS

### CALE DE ROUE PLASTIQUE

RÉFÉRENCE	DÉSIGNATION	R	A	B	C	D
ECRP46PLASJ	Petit modèle 480 + inserts en acier	460	260	125	180	155
ECRP53PLASJ	Grand modèle 600	624	260	125	230	200



### EXTINCTEUR POUDRE

RÉFÉRENCE	DÉSIGNATION	POIDS
126-0200-2	Extincteur 2 kg avec support, sangle et manomètre	4,1 kg
126-0600-2	Extincteur 6 kg avec manomètre	9,7 kg

Homologué norme européenne NF-EN3



### PORTE-DOCUMENT FORMAT A4

<b>CARACTÉRISTIQUES</b>	Dispositif anti-perte du couvercle. Verrouillable.
<b>MATIÈRE</b>	Polyéthylène MD
<b>RÉFÉRENCE</b>	106-002-1

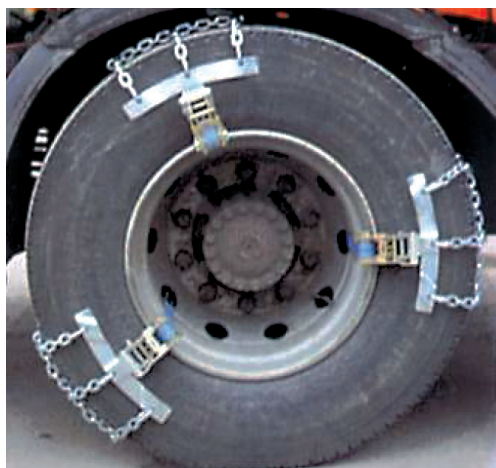


### COFFRE À EXTINCTEUR

<b>DIMENSIONS</b>	654 H x 239 P x 314 L mm
<b>POIDS</b>	4,2 kg
<b>RÉFÉRENCE</b>	103-0617-2



## CHAÎNES NEIGE POIDS LOURDS



### CHAÎNE DE NEIGE SNOX-01

#### Dimensions pneus :

9xRx16	11xRx22	275x80x22,5	315x75x22,5	425x65x22,5
9xRx20	11xRx22,5	295x75x22,5	315x80x22,5	445x65x19,5
10xRx15	12xRx20	295x80x22,5	335x80x20	445x65x22,5
10xRx20	12xRx22,5	305x70x19,5	365x80x20	
10xRx20	13xRx22,5	315x60x22,5	385xRx22,5	
11xRx20	14xRx20	315x70x22,5	400x70x20	

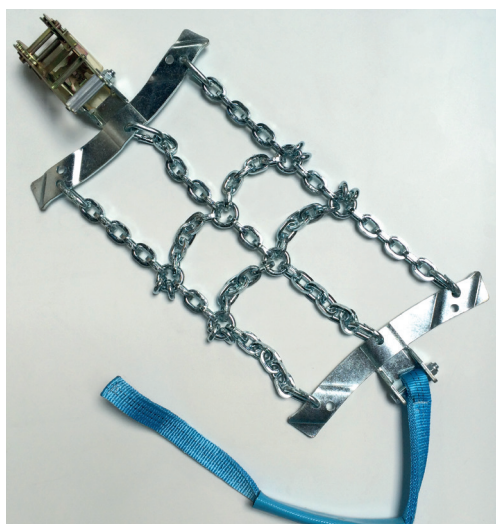
**RÉFÉRENCE : SNOX-01**

### CHAÎNE DE NEIGE SNOWCRAMP 7002

#### Dimensions pneus :

7,5xRx20	8,25xRx20	10xRx17,5	255x70x19,5	285x70x19,5
8,25xRx15	9xRx19,5	10xRx22,5	275x70x22,5	295x60x22,5
8,25xRx16	9,5xRx19,5	245x70x19,5	275x70x25,5	315x70x22,5

**RÉFÉRENCE : ESC7002**



### CHAÎNE DE NEIGE SNOWCRAMP 7012 POUR VUL

#### Dimensions pneus :

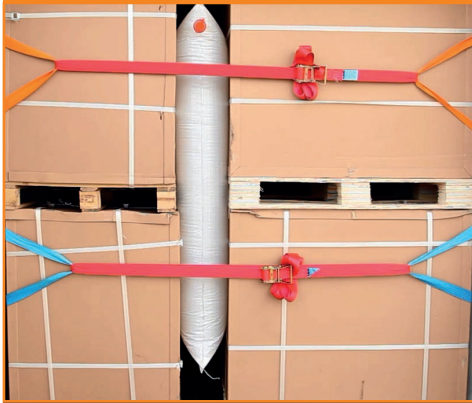
5xRx8	7,5xRx15	9,5xRx17,5	205x80x15	255x70x22,5
6xRx9	7,5xRx16	175x75x16	215x75x17,5	265x70x17,5
6,5xRx20	8xRx17,5	185x75x16	225x75x10	265x70x19,5
7xRx12	8xRx19,5	195x75x16	225x75x16	
7xRx16	8xRx22,5	205x65x17,5	225x75x17,5	
7xRx19,5	8,5xRx17,5	205x75x16	235x75x17,5	
7xRx20	9xRx22,5	205x75x17,5	245x70x17,5	

**RÉFÉRENCE : ESC7012**

**AUTRES PRODUITS**

**CONTENEURISATION**

**COUSSINS DE CALAGE**



**FILETS ET BÂCHES DE RETENUE**



**SYSTÈMES DE BLOCAGE**



**SOLUTIONS CARTON ET COMPOSITE**



**PROTECTION THERMIQUE**



**SCELLÉS ET ACCESSOIRES**



**ÉQUIPEMENTS DE QUAIS**

**MANUTENTION**



**SÉCURITÉ**



**TRANSBORDEMENTS**



# INDEX

Désignations	Références	N° page
ACIEREHAUSSE 2m70	RA48880-270	12
ACIEREHAUSSE 3m30	RA48880-330	12
Antivol : KINGPIN-LOCK	PLKP-KPLSEG-AP	33
Antivol : SECULOCK pour conteneur	PLFDS31	33
Antivol : SECULOCK pour semi	PLFDS2	33
Antivol pour semi (véhicule type Lamberet)	PLFDS2-SR2	33
Antivol : SECULOCK pour semi et conteneur	PLFDS3	33
Antivol : SECULOCK pour VUL	PLFDS1	33
Attache à encoche 50mm	CE20050-10	16
Bâche de séparation pour VUL	FILETBA1780X1720-7HZPTB	21
Baguette de manœuvres XTRADECK	EDP49106-20	20
Barre d'arrimage : SMARTBAR HD	EBT49135-10	18
Barre d'arrimage : ROND-BAR	EBT41356	18
Barre d'arrimage : SQUARE-BAR	EBT42680	18
Barre d'arrimage VUL : CARGO-STA de 1m14 à 1m65	ECA43782-V115-165	26
Barre d'arrimage VUL : CARGO-STA de 1m60 à 2m28	ECA43782-V160-228	26
Barre d'arrimage VUL : CARGO-STA de 2m30 à 2m94	ECA43782-13C	26
Barre d'arrimage VUL : SMARTBAR embout polyamide Ø 19 mm	EBT 49117-10-197	26
Barre d'arrimage VUL : SMARTBAR embout polyamide Ø 24 mm	EBT 49117-11-197	26
Barre d'arrimage VUL : SMARTBAR embout acier Ø 19 mm	EBT 49117-12-197	26
Barre d'arrimage VUL : ROND BAR	EBT41356-54	26
Barre de blocage : ERGOBAR de 2m20 à 2m80	ECA49111-10	19
Barre de blocage : ERGOBAR de 2m40 à 3m50	ECA49111-12	19
Barre de blocage : ERGOBAR DEMI-GRILLE de 2m20 à 2m80	ECA49111-14	19
Barre de bloquage : CARGO-STA	ECA43782-13C	19
Barre porte-vêtements ancrages à poussoir	EPV46061-100	21/26
Barre porte-vêtements embout acier grands trous	EPV46620-100	21
Barre porte-vêtements embout acier petits trous	EPV46390-100	21
Barre porte-vêtements embout plastique	EPV46694-13	21
Bas de rideaux tendeur à basculeur crochet fil	TL50CB8N070-INOX	11
Bas de rideaux tendeur à basculeur crochet plat	TL50CP8N070-INOX	11
Bas de rideaux tendeur à levier crochet fil	TL50CB2N080-INOX	11
Bas de rideaux tendeur à levier crochet plat	TL50CP2N080-INOX	11
Cable-tir 33m50	ECABLETIR-33.50M	11
Cable-tir 40m	ECABLETIR-40M	11
Cale auto : CAR-STOP	CAR-STOP	28
Cale de roue grand modèle	ECRP53PLASJ	33
Cale de roue petit modèle	ECRP46PLASJ	33
Chaîne de neige SNOWCRAMP 7002	ESC7002	34
Chaîne de neige SNOWCRAMP 7002 pour VUL	ESC7012	34
Chaîne de neige SNOX-01	SNOX-01	34

# INDEX

Désignations	Références	N° page
Clé tube	CT5015-20	16
Coffre à extincteur	103-0617-1	33
Coin de protection : COIL-PROTECT	EC005182-12	8
Coin de protection : ECO-PROTECT	EC051100-CH	8
Coin de protection : HEAVY-PROTECT	EC005182	8
Coin de protection : STRAP-PROTECT	TAG250X100X8-7210	8
Cornière de protection : ECO-CORNER 1m20	EC01313-12	8
Cornière de protection : ECO-CORNER 2m40	EC01313-24	8
Cornière de protection : FLEXY-CORNER 1m20	EC01813-12	8
Cornière de protection : FLEXY-CORNER 2m40	EC01813-24	8
Cornière de protection : HEAVY-CORNER 1m20	EC01713-12	8
Cornière de protection : HEAVY-CORNER 2m40	EC01713-24	8
Cornière de protection : ONEWAY-CORNER	EC0100x100x400-5	8
Crochet à linguet 10mm	ELAC102CLC	14
Crochet à linguet 13mm	ELAC132CLC	14
Crochet à linguet 8mm	ELAC082CLC	14
Crochet à verrouillage automatique 10mm	ELAC102CVC	14
Crochet à verrouillage automatique 13mm	ELAC132CVC	14
Crochet à verrouillage automatique 8mm	ELAC082CVC	14
Crochet incurvé	CI4515-10	16
Embout Ø 19 mm - Barre de bloquage : CARGO-STA	ECA43782-13EMB19	19
Embout Ø 24 mm - Barre de bloquage : CARGO-STA	ECA43782-13EMB24	19
Embout de poutre XTRADECK	EDP49104-20EMB-PK	20
Embout de poutre XTRADECK	EDP49104-12	20
Embout plastique rond pour rail aéro semi-circulaire	RL520682-10-EMB	24
Embout poutre BLOCK-BAR	EPT43627	18
Enrouleur à visser	ENROUL-10	7
Enrouleur magnétique	ENROUL-10M	7
Enrouleur manuel	ENROUL-11	7
Extincteur 2kg	126-0200-2	33
Extincteur 6kg	126-0600-2	33
Filet de séparation : NETLOAD-SYSTEM	FILSEM24193H-BCAP	21
Fourreau de protection	SF5501B	7
Harnais déménageur classique	ELHARNAIS-2800	30
Harnais déménageur confort	ELHARNAIS-2800-GL	30
Housse isolante réutilisable	Nous consulter	22
Housse isolante usage unique 100x120x170cm	ISOLAP100X120X170	22
Housse isolante usage unique 80x120x170cm	ISOLAP80X120X170	22
Indicateur de tension : TENMET 500	TCMEASURE	7
MULTI-STICK : fonction CORNER-STICK	EC049122-10	9
MULTI-STICK : fonction SECU-STICK	EC049120-10	9
MULTI-STICK : fonction STRAP-GO	EC049121-10	9
MULTI-STICK : manche télescopique	EC049119-10	9
Paroi de séparation isolantante	Nous consulter	22

# INDEX

Désignations	Références	N° page
Patin antiglisse : CARGO-GRIP 200x100x8mm	TAG200X100X8-7210	10
Patin antiglisse : CARGO-GRIP 300x200x8mm	TAG300X200X8-7210	10
Pincés pour poutre CROSS-BAR	EPR71065-ST	12
Pion aéro avec écrou volant 0-7mm	PA510001-10	24
Pion aéro vis de fixation 0-7mm	PA510003-10	24
Pion double aéro avec anneau poire	FD3523-10	24
Pion simple aéro	FS2509-10	24
Point d'ancrage avec coupelle plastique	PA45545-15	24
Point d'ancrage encastré	PA48956-10	24
Point d'ancrage ovale anneau	PA71325	24
Point d'ancrage ovale coupelle	PA71326	24
Point d'ancrage plaquette simple aéro	PA400013A	24
Porte-document	106-002-1	33
Poutre d'arrimage : BLOCK-BAR	EPT43638	18
Poutre d'arrimage : CROSS-BAR	EPR71067-ST	12
Poutre double plancher pour système type «Schmitz»	EDP46177-11	20
Poutre porteuse double plancher XTRADECK 1000 daN	EDP46177-AK25	20
Poutre porteuse double plancher XTRADECK 1300 daN	EDP46177-AK25-HD	20
Poutre porteuse double plancher XTRADECK 1000 daN	EDP46177-APK25	20
Rail d'arrimage aéro à ailettes	RL40467	24
Rail d'arrimage aéro rectangle plat 2m	RL71226	24
Rail d'arrimage aéro rectangle plat 3m	RL71226-30	24
Rail d'arrimage aéro semi-circulaire plat 2m	RL71224	24
Rail d'arrimage aéro semi-circulaire plat 3m	RL71224-3M	24
Rail d'arrimage grands trous de serrure	RA46087-10	17
Rail d'arrimage trous ronds à encoches	RA46026	17
Rail d'arrimage universel	RA46028-CH	17/24
Rail d'arrimage CAPITON	RA190-104050	17
Rail double XTRADECK	RL520177-18	20
Rail simple XTRADECK	RL520077-18	20
Sangle bas de rideaux crochet fil	CB2N070-RIDEAU	11
Sangle bas de rideaux crochet plat	CP50N070-RIDINOX	11
Sangle d'arrimage bord de rive LC 2000 daN	TC50CB1B900S-CH	6
Sangle d'arrimage bord de rive ergonomique LC 2500 daN	TC50CB10900-7T5-PLE	6
Sangle d'arrimage bord de rive ergonomique Comfort Line LC 2500 daN	TC50CB10900-7T5-PLE-CL	6
Sangle d'arrimage bord de rive déperlante LC 2500 daN	TC50CB1J900D-PLE-CL	6
Sangle d'arrimage came à griffe pion double 3m50	BC35FD1B350	25
Sangle d'arrimage came à griffe pion simple 3m50	BC25FS1B350	25
Sangle cerclage rapide 300 daN	CBSTB300	29
Sangle cerclage rapide 220 daN	CBSTB300-1	29
Sangle d'arrimage charge lourde	TC75CDJ900-10T	14
Sangle d'arrimage crochet double LC 2000 daN	TC50CD1B900-CH	6
Sangle d'arrimage crochet double ergonomique LC 2500 daN	TC50CD10900-7T5-PLE	6
Sangle d'arrimage crochet double ergonomique Comfort Line LC 2500 daN	TC50CD10900-7T5-PLE-CL	6
Sangle d'arrimage crochet double déperlante LC 2500 daN	TC50CD1J900D-PLE-CL	6
Sangle d'arrimage crochet aimanté LC 2000 daN	TC50CDAB900	6
Sangle d'arrimage crochet aimanté ergonomique LC 2500 daN	TC50CDA0900-7T5-PLE	6

# INDEX

Désignations	Références	N° page
Sangle d'arrimage crochet aimanté ergonomique Comfort Line LC 2500 daN	TC50CDA0900-7T5-PLE-CL	6
Sangle d'arrimage léger à cliquet Comfort Line	TC25CD4B350-CL	29
Sangle d'arrimage léger bagagère à cliquet	TC25B500	29
Sangle d'arrimage léger bagagère à cliquet Comfort Line	TC25B500-CL	29
Sangle d'arrimage léger bagagère came à griffe	BC25B250	29
Sangle d'arrimage léger bagagère came à griffe crochet de sécurité	BC25CP4B400	29
Sangle d'arrimage léger enroulement automatique : ROLLO 1m80	ROLLO25-CD180	28
Sangle d'arrimage léger enroulement automatique : ROLLO 3m	ROLLO25-CD300	28
Sangle d'arrimage léger SNAPSTRAP LC 220 daN	Nous consulter	29
Sangle d'arrimage léger SNAPSTRAP LC 300 daN	Nous consulter	29
Sangle d'arrimage moto à cliquet	TC25-MTDC-MOTO	30
Sangle d'arrimage moto came à griffe	BC25-MTD-MOTO	30
Sangle d'arrimage rehausse	TL50CR2R450-25	12
Sangle d'arrimage Rollo 3m25	ROLL050-AP325	25
Sangle d'arrimage tendeur à cliquet ancrages à poussoir 3m50	TC50AP1B350-CL	25
Sangle d'arrimage tendeur à cliquet pion simple 3m50	TC25FS1B350	25
Sangle de stockage	SA2522B070-RONDE	12
Sangle déménageur standard	BS50B5000-F	30
Sangle porte-voiture 3 points	TC50RAUTO-3P	28
Sangle porte-voitures 3 points + fourreau	TC50RAUTO-FAES	28
Sangle tendeur à cliquet ancrages à poussoir 5m	TC50AP1N500	16
Sangle tendeur à cliquet ancrages à poussoir 3m50	TC50AP1B350-CL	16
Sangle tendeur à cliquet crochets doubles 3m50	TC50CD2B350	16
Sangle tendeur à cliquet crochets doubles 5m	TC50CD2N500	16
Sangle tendeur à levier ancrages à poussoir 3m50	TL50AP1B350	16
Sangle tendeur à levier ancrages à poussoir 5m	TL50AP1N500	16
Sangle tendeur à levier crochets doubles 3m50	TL50CD2B350	16
Sangle tendeur à levier crochets doubles 5m	TL50CD2N500	16
Sangles suspendues SECU-FIX	SPD11-N	11
Scellé : CONTENEUR-BLOCK	PL1418-17712	32
Scellé : LEX-SEAL	PLBWL415-LEX	32
Scellé : METALLOCK	PLMETAL210	32
Scellé CABLE-LOCK 1,5mm	PLSCC15-300	32
Scellé CABLE-LOCK 3,5mm	PLSCC35-250	32
Scellé CABLE-LOCK 5mm	PLSCC50-250	32
Set d'arceau ERGOBAR	ESA49112-10	19
Set demi-arceaux CARGO-STA	ESA43991	19
Support blocage au sol	SAB0T51230-10	24
Système double plancher CTD-3	Nous consulter	13
Tapis antiglisse : CARGO-GRIP 13600x150x3mm	TAG13600X150X3-7210	10
Tapis antiglisse : CARGO-GRIP 5000x250x4mm	TAG5000X250X4-7210	10
Tapis antiglisse : CARGO-GRIP 5000x250x8mm	TAG5000X250X8-7210	10
Taquet	CQ5015-40	16
Tendeur à chaîne 10mm	ELLEVA10G	14
Tendeur à chaîne 13mm	ELLEVA13G	14
Tendeur à chaîne 8mm	ELLEVA8G	14



**L-EX**  
8 rue Jacques de Vaucanson  
ZA de la Pesselière - 69780 MIONS  
Tél. : 04 72 45 91 49  
Fax : 04 72 45 90 56

**L-EX OUEST**  
ZA du Moulin  
17290 CIRÉ D'AUNIS  
Tél. : 05 46 68 71 43  
Fax : 05 46 67 48 04

**L-EX ESPAGNE**  
C/Boters, 6.  
08290 Cerdanyola del Vallés  
Tél. : +34 935 949 199  
Fax : +34 936 923 448 - info@l-ex.es

[www.l-ex.fr](http://www.l-ex.fr) - [www.l-ex.es](http://www.l-ex.es)  
Catalogue en ligne et informations sur nos services.