



RAS-F

Modèle repliable en deux parties avec levre d'appui 150 mm.
 Gain de place grâce à son faible encombrement.
 Rebords asymétriques pour les fauteuils électriques.
 Excellente stabilité, bonne rigidité et absence de vibration.
 Surface antidérapante avec grip adhésif.
 Chaque rampe comporte deux poignées.

► **Utilisations** : fauteuils roulants et scooters à 4 roues.

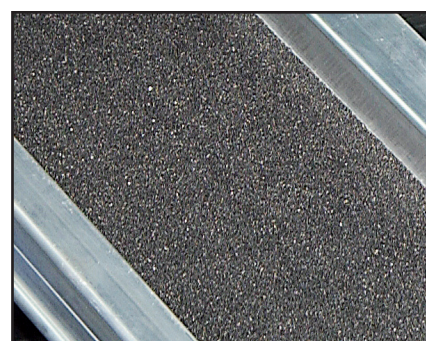
Capacité maxi jusqu'à 380 KG la paire



Voir conseils et précisions p. 6-7



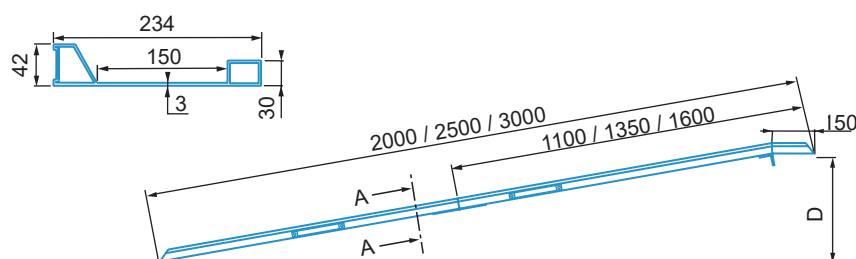
Poignées de préhension fournies d'origine



Grip adhésif antidérapant

SCHÉMAS

Coupe A - A



Type	Code	Épaisseur repliée (mm)	Longueur (mm)	Largeur (mm)		Dénivelé D (mm)		Capacité (kg/paire)	Poids (kg/unit.)
				utile	hors tout	mini	maxi		
Modèle repliable						Capacité pour un empattement ≥ 1 000 mm			
RAS-F	A.082.10.002	Nous consulter	2 000	150	234	290	360	380	9
	A.082.10.000		2 500	150	234	370	460	380	11
	A.082.10.001		3 000	150	234	450	560	280	13

Autres dimensions et caractéristiques, nous consulter