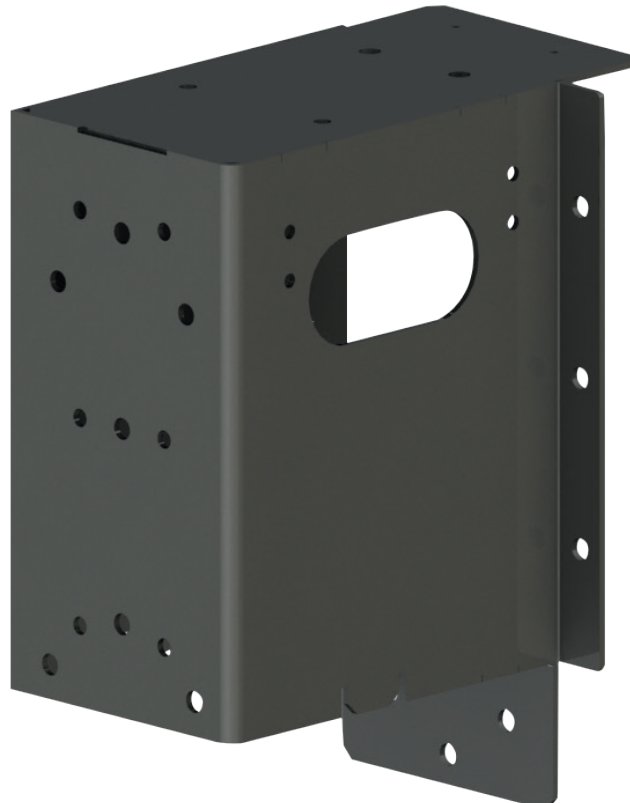

Caissons 500 compatibles BUTDOCK 100, 130 et 130 XXL



Compatible BUTDOCK 100

RÉF GAUCHE : 93.950.830GG

RÉF DROIT : 93.950.830DG

Compatible BUTDOCK 130 / 130 XXL

RÉF GAUCHE : 93.950.829GG


RÉF DROIT : 93.950.829DG

ATTENTION cette notice ne doit être utilisée qu'avec le BUTDOCK 100 / 130 et 130 XXL !

Forankra ACK SAS

8 rue J. de Vaucanson, Z.A. de la Pesselière 69780 Mions
forankra.fr | info@forankra.fr

+33 (0)4 72 45 01 20 

+33 (0)4 78 21 54 71 

MATÉRIEL À AVOIR

Matériel à utiliser pour le montage

- ▶ Perforateur à béton foret 16mm
- ▶ Poste à souder
- ▶ Marteau
- ▶ Clés de 12 à 24mm
- ▶ 8 Spits de 16mm
- ▶ Équipements de protection : gants, lunettes de protection, etc ...



MONTAGE SUR QUAI

ATTENTION !

Pour respecter le poids maximum autorisé dans le port de charge, le maniement à deux personnes est recommandé.

Montage du caisson :

Positionner le fut sur le quai et poser les 6 spits. Si besoin, des pré-perçages sont disponibles sur la plaque supérieure pour ajouter 2 spits supplémentaires. Souder le caisson du côté de la plaque (Fig. 1). Le garde-corps (Fig. 2) et les pieds (Fig. 4) sont en option.

En option : garde-corps et pieds

Montage du garde-corps :

Pour le montage du garde-corps, visser les différents éléments entre eux (Fig. 3) : les trois pièces les moins longues (Fig. a, b et c) se vissent aux deux plus grandes pièces (Fig. d et e). La pièce (c) doit être fixée sur le bas du garde corps.

Montage des pieds :

Pour le montage des pieds, insérer la partie haute dans les emplacements prévus puis insérer un goujon d'ancrage au sol afin de fixer le pied. Une fois ces opérations effectuées, réaliser un cordon de soudure comme indiqué (Fig. 4) afin de stabiliser le pied.

